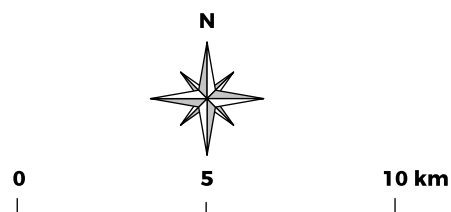
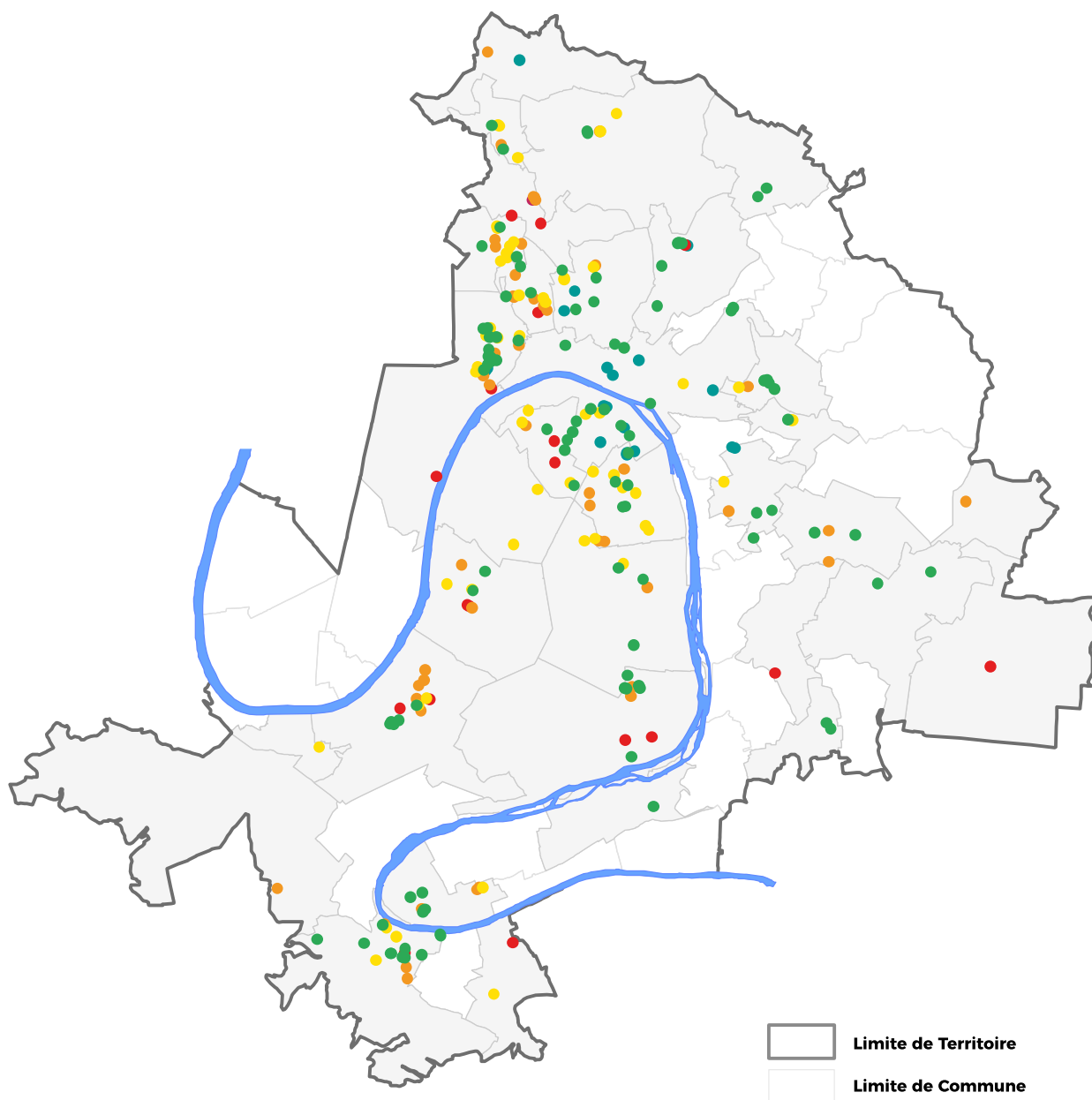
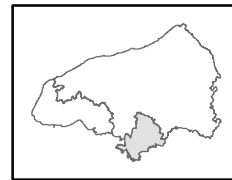


# Diagnostic Qualité de Service Rendu sur le Territoire de Rouen - Elbeuf PSP 2021-2030



TERRITOIRE	ESI BATIMENT	LIBELLE OI	DATE	NATURE DU LOGEMENT	NBRE DE LOCAUX	EVALUATION QUALITE URBAINE			EVALUATION QUALITE PATRIMONIALE					EVALUATION PERFORMANCE ENERGETIQUE	CLASSEMENT QSR 2021-2030
						RESULTAT ENVIRONNEMENT	RESULTAT MARCHES LOCAUX	EVALUATION GLOBALE	RESULTAT CONCEPTION	RESULTAT TECHNIQUE	RESULTAT ACCESSIBILITE PMR	RESULTAT ACCESSIBILITE FAUTEUIL	EVALUATION GLOBALE		
RO	1080202.01	BOISGUILLAUME TABLE PIERRE 2	1983	APPT	16	BONNE	Marché potentiellement porteur	BON	BONNE	BONNE	TRES FAIBLE	TRES FAIBLE	BON	D	BIDOU HAUTE QUALITE
RO	1571304.00	CANTELEU BAS JARDINS 2	2016	PAVI	27	TRES BONNE	Marché neutre	BON	TRES BONNE	TRES BONNE	TRES FAIBLE	TRES FAIBLE	BON	B	BIDOU HAUTE QUALITE
RO	1571303.00	CANTELEU PLAINE BAS JARDINS	2016	PAVI	7	TRES BONNE	Marché neutre	BON	TRES BONNE	TRES BONNE	TRES FAIBLE	TRES FAIBLE	BON	B	BIDOU HAUTE QUALITE
RO	1571303.01	CANTELEU PLAINE BAS JARDINS	2016	APPT	17	TRES BONNE	Marché neutre	BON	TRES BONNE	TRES BONNE	TRES FAIBLE	TRES FAIBLE	BON	B	BIDOU HAUTE QUALITE
RO	4020301.01	MALAUJAY RES ALIZARI	2015	APPT	31	TRES BONNE	Marché neutre	BON	TRES BONNE	TRES BONNE	TRES BONNE	BONNE	BON	A	BIDOU HAUTE QUALITE
RO	4290501.00	MESNIL ESNARD (LE) VALETTE 1	2007	PAVI	32	BONNE	Marché potentiellement porteur	BON	BONNE	MOYENNE	FAIBLE	FAIBLE	BON	C	BIDOU HAUTE QUALITE
RO	4290701.01	MESNIL ESNARD (LE) VALETTE 2	2012	APPT	22	BONNE	Marché potentiellement porteur	BON	BONNE	BONNE	TRES BONNE	BONNE	BON	C	BIDOU HAUTE QUALITE
RO	4510301.01	MONT ST AIGNAN PARC DE L'EPTE	1964	APPT	108	BONNE	Marché potentiellement porteur	BON	TRES BONNE	BONNE	BONNE	TRES FAIBLE	BON	B	BIDOU HAUTE QUALITE
RO	4510301.02	MONT ST AIGNAN PARC DE L'EPTE	1965	APPT	61	BONNE	Marché potentiellement porteur	BON	TRES BONNE	BONNE	BONNE	TRES FAIBLE	BON	B	BIDOU HAUTE QUALITE
RO	4510301.03	MONT ST AIGNAN PARC DE L'EPTE	1965	APPT	30	BONNE	Marché potentiellement porteur	BON	TRES BONNE	BONNE	BONNE	TRES FAIBLE	BON	B	BIDOU HAUTE QUALITE
RO	4510301.04	MONT ST AIGNAN PARC DE L'EPTE	1964	APPT	20	BONNE	Marché potentiellement porteur	BON	TRES BONNE	BONNE	BONNE	TRES FAIBLE	BON	B	BIDOU HAUTE QUALITE
RO	4511701.01	MONT ST AIGNAN RES. OXFORD	2010	APPT	29	TRES BONNE	Marché neutre	BON	TRES BONNE	BONNE	TRES BONNE	TRES FAIBLE	BON	C	BIDOU HAUTE QUALITE
RO	5400401.01	ROUEN 31 RUE DE FONTENELLE	2013	APPT	11	TRES BONNE	Marché potentiellement porteur	BON	TRES BONNE	BONNE	TRES FAIBLE	TRES FAIBLE	BON	C	BIDOU HAUTE QUALITE
RO	5400401.02	ROUEN 31 RUE DE FONTENELLE	2013	APPT	2	TRES BONNE	Marché potentiellement porteur	BON	TRES BONNE	BONNE	TRES FAIBLE	TRES FAIBLE	BON	C	BIDOU HAUTE QUALITE
RO	5402901.01	ROUEN FRANCOIS DE MALHERBE	2013	APPT	35	TRES BONNE	Marché potentiellement porteur	BON	TRES BONNE	BONNE	TRES BONNE	BONNE	BON	B	BIDOU HAUTE QUALITE
RO	5402801.01	ROUEN LES BALCONS D'AMELIE	2010	APPT	23	BONNE	Marché potentiellement porteur	BON	TRES BONNE	BONNE	TRES BONNE	TRES FAIBLE	BON	B	BIDOU HAUTE QUALITE
RO	5400805.01	ROUEN Residence A. Martin	2002	APPT	37	TRES BONNE	Marché potentiellement porteur	BON	BONNE	MOYENNE	TRES BONNE	TRES FAIBLE	BON	C	BIDOU HAUTE QUALITE
RO	5402001.01	ROUEN RESIDENCE C.BAUDELAIRE	2012	APPT	33	TRES BONNE	Marché neutre	BON	TRES BONNE	BONNE	TRES FAIBLE	TRES FAIBLE	BON	C	BIDOU HAUTE QUALITE
RO	5402001.02	ROUEN RESIDENCE C.BAUDELAIRE	2012	APPT	5	TRES BONNE	Marché neutre	BON	TRES BONNE	BONNE	TRES FAIBLE	TRES FAIBLE	BON	C	BIDOU HAUTE QUALITE
RO	5402201.01	ROUEN RESIDENCE DE L HORLOGE	2016	APPT	9	BONNE	Marché potentiellement porteur	BON	TRES BONNE	TRES BONNE	MOYENNE	MOYENNE	BON	D	BIDOU HAUTE QUALITE
RO	5402201.02	ROUEN RESIDENCE DE L HORLOGE	2016	APPT	9	BONNE	Marché potentiellement porteur	BON	TRES BONNE	TRES BONNE	MOYENNE	MOYENNE	BON	D	BIDOU HAUTE QUALITE
RO	5402201.03	ROUEN RESIDENCE DE L HORLOGE	2016	APPT	10	BONNE	Marché potentiellement porteur	BON	TRES BONNE	TRES BONNE	MOYENNE	MOYENNE	BON	D	BIDOU HAUTE QUALITE
RO	5403301.01	ROUEN RESIDENCE LA MADELEINE	2015	APPT	20	BONNE	Marché potentiellement porteur	BON	TRES BONNE	TRES BONNE	TRES BONNE	BONNE	BON	A	BIDOU HAUTE QUALITE
RO	5403001.01	ROUEN RUE MERIDIENNE	2012	APPT	25	TRES BONNE	Marché potentiellement porteur	BON	TRES BONNE	BONNE	TRES BONNE	BONNE	BON	A	BIDOU HAUTE QUALITE
RO	5401802.01	ROUEN VILLA DES DEUX RIVIERES	2016	APPT	18	BONNE	Marché potentiellement porteur	BON	BONNE	TRES BONNE	TRES BONNE	BONNE	BON	B	BIDOU HAUTE QUALITE
RO	6810704.01	SOTTEVILLE CITE GRENET 1	2016	APPT	6	TRES BONNE	Marché neutre	BON	BONNE	TRES BONNE	FAIBLE	FAIBLE	BON	B	BIDOU HAUTE QUALITE
RO	6810704.02	SOTTEVILLE CITE GRENET 2	2016	APPT	6	TRES BONNE	Marché neutre	BON	BONNE	TRES BONNE	FAIBLE	FAIBLE	BON	B	BIDOU HAUTE QUALITE
RO	6810704.03	SOTTEVILLE CITE GRENET 2	2016	APPT	6	TRES BONNE	Marché neutre	BON	BONNE	TRES BONNE	FAIBLE	FAIBLE	BON	B	BIDOU HAUTE QUALITE
RO	6810702.01	SOTTEVILLE RESID. CITE GRENET	1969	APPT	55	TRES BONNE	Marché neutre	BON	BONNE	BONNE	TRES BONNE	TRES FAIBLE	BON	B	BIDOU HAUTE QUALITE
RO	6810703.01	SOTTEVILLE RUE CITE GRENET	2011	APPT	8	TRES BONNE	Marché neutre	BON	TRES BONNE	BONNE	FAIBLE	TRES FAIBLE	BON	A	BIDOU HAUTE QUALITE
RO	6810703.02	SOTTEVILLE RUE CITE GRENET	2011	APPT	8	TRES BONNE	Marché neutre	BON	TRES BONNE	BONNE	FAIBLE	TRES FAIBLE	BON	A	BIDOU HAUTE QUALITE
RO	6810703.03	SOTTEVILLE RUE CITE GRENET	2011	APPT	8	TRES BONNE	Marché neutre	BON	TRES BONNE	BONNE	FAIBLE	TRES FAIBLE	BON	A	BIDOU HAUTE QUALITE
RO	6810703.04	SOTTEVILLE RUE CITE GRENET	2011	APPT	2	TRES BONNE	Marché neutre	BON	TRES BONNE	BONNE	FAIBLE	TRES FAIBLE	BON	A	BIDOU HAUTE QUALITE
RO	6810703.05	SOTTEVILLE RUE CITE GRENET	2011	APPT	4	TRES BONNE	Marché neutre	BON	TRES BONNE	BONNE	FAIBLE	TRES FAIBLE	BON	A	BIDOU HAUTE QUALITE
RO	6810703.06	SOTTEVILLE RUE CITE GRENET	2011	APPT	5	TRES BONNE	Marché neutre	BON	TRES BONNE	BONNE	FAIBLE	TRES FAIBLE	BON	A	BIDOU HAUTE QUALITE
RO	6810703.07	SOTTEVILLE RUE CITE GRENET	2011	APPT	5	TRES BONNE	Marché neutre	BON	TRES BONNE	BONNE	FAIBLE	TRES FAIBLE	BON	A	BIDOU HAUTE QUALITE
RO	1080301.00	BOISGUILLAUME L'AUBELIERE	1986	PAVI	5	BONNE	Marché potentiellement porteur	BON	BONNE	FAIBLE	FAIBLE	TRES FAIBLE	MOYEN	C	BIDOU
RO	1080301.01	BOISGUILLAUME L'AUBELIERE	1986	APPT	14	BONNE	Marché potentiellement porteur	BON	MOYENNE	MOYENNE	FAIBLE	TRES FAIBLE	MOYEN	D	BIDOU
RO	1080301.02	BOISGUILLAUME L'AUBELIERE	1986	APPT	15	BONNE	Marché potentiellement porteur	BON	MOYENNE	MOYENNE	FAIBLE	TRES FAIBLE	MOYEN	D	BIDOU
RO	1080301.03	BOISGUILLAUME L'AUBELIERE	1986	APPT	15	BONNE	Marché potentiellement porteur	BON	MOYENNE	MOYENNE	FAIBLE	TRES FAIBLE	MOYEN	D	BIDOU
RO	1080301.04	BOISGUILLAUME L'AUBELIERE	1986	APPT	15	BONNE	Marché potentiellement porteur	BON	MOYENNE	MOYENNE	FAIBLE	TRES FAIBLE	MOYEN	D	BIDOU
RO	1080401.01	BOISGUILLAUME P.FORET 1	1994	APPT	24	TRES BONNE	Marché potentiellement porteur	BON	BONNE	MOYENNE	FAIBLE	TRES FAIBLE	MOYEN	D	BIDOU
RO	1080402.02	BOISGUILLAUME P.FORET 2	1994	APPT	24	TRES BONNE	Marché potentiellement porteur	BON	BONNE	MOYENNE	FAIBLE	TRES FAIBLE	MOYEN	D	BIDOU
RO	1080403.01	BOISGUILLAUME P.FORET 3 PLI	1996	APPT	29	TRES BONNE	Marché potentiellement porteur	BON	BONNE	MOYENNE	FAIBLE	TRES FAIBLE	MOYEN	D	BIDOU
RO	1080403.00	BOISGUILLAUME P.FORET 3 PLI	1996	PAVI	2	TRES BONNE	Marché potentiellement porteur	BON	BONNE	MOYENNE	FAIBLE	TRES FAIBLE	MOYEN	D	BIDOU
RO	1080101.00	BOISGUILLAUME RUE D.LEROY	2006	PAVI	6	BONNE	Marché potentiellement porteur	MOYEN	BONNE	MOYENNE	TRES FAIBLE	TRES FAIBLE	BON	C	BIDOU
RO	1160201.00	BOOS RUE DE LA PLAINE	2016	PAVI	6	BONNE	Marché neutre	MOYEN	TRES BONNE	TRES BONNE	TRES FAIBLE	TRES FAIBLE	BON	A	BIDOU
RO	1160101.01	BOOS RUE HELENE BOUCHER	2014	APPT	13	BONNE	Marché neutre	MOYEN	TRES BONNE	TRES BONNE	FAIBLE	TRES FAIBLE	BON	B	BIDOU
RO	1160101.02	BOOS RUE HELENE BOUCHER	2014	APPT	13	BONNE	Marché neutre	MOYEN	TRES BONNE	TRES BONNE	FAIBLE	TRES FAIBLE	BON	B	BIDOU
RO	1570501.01	CANTELEU CENTRE VILLE	1983	APPT	60	TRES BONNE	Marché neutre	MOYEN	BONNE	TRES BONNE	TRES BONNE	TRES FAIBLE	BON	B	BIDOU
RO	1570501.02	CANTELEU CENTRE VILLE	1983	APPT	32	TRES BONNE	Marché neutre	MOYEN	BONNE	TRES BONNE	TRES BONNE	TRES FAIBLE	BON	B	BIDOU
RO	1570501.03	CANTELEU CENTRE VILLE	1984	APPT	24	TRES BONNE	Marché neutre	MOYEN	BONNE	TRES BONNE	TRES BONNE	TRES FAIBLE	BON	B	BIDOU
RO	1571401.01	CANTELEU PIERRE CORNEILLE	2002	APPT	8	TRES BONNE	Marché neutre	MOYEN	TRES BONNE	BONNE	FAIBLE	TRES FAIBLE	BON	D	BIDOU
RO	1571401.02	CANTELEU PIERRE CORNEILLE	2002	APPT	4	TRES BONNE	Marché neutre	MOYEN	TRES BONNE	BONNE	FAIBLE	TRES FAIBLE	BON	D	BIDOU
RO	1571401.03	CANTELEU PIERRE CORNEILLE	2002	APPT	15	TRES BONNE	Marché neutre	MOYEN	TRES BONNE	BONNE	FAIBLE	TRES FAIBLE	BON	D	BIDOU
RO	1571401.04	CANTELEU PIERRE CORNEILLE	2002	APPT	4	TRES BONNE	Marché neutre	MOYEN	TRES BONNE	BONNE	FAIBLE	TRES FAIBLE	BON	D	BIDOU
RO	1570301.01	CANTELEU Q.NORD 1ERE TR.	1965	APPT	91	TRES BONNE	Marché neutre	MOYEN	BONNE	BONNE	MOYENNE	TRES FAIBLE	BON	C	BIDOU
RO	1570302.09	CANTELEU Q.NORD 2EME TR	1967	APPT	40	TRES BONNE	Marché neutre	MOYEN	BONNE	BONNE	MOYENNE	TRES FAIBLE	BON	D	BIDOU
RO	1570302.10	CANTELEU Q.NORD 2EME TR	1966	APPT	112	TRES BONNE	Marché neutre	MOYEN	MOYENNE	BONNE	MOYENNE	TRES FAIBLE	BON	D	BIDOU
RO	1570303.01	CANTELEU Q.NORD 1LN	1972	APPT	20	TRES BONNE	Marché neutre	MOYEN	TRES BONNE	MOYENNE	TRES BONNE	TRES FAIBLE	BON	B	BIDOU
RO	1570303.02	CANTELEU Q.NORD 1LN	1972	APPT	40	TRES BONNE	Marché neutre	MOYEN	TRES BONNE	MOYENNE	TRES BONNE	TRES FAIBLE	BON	B	BIDOU
RO	1570203.02	CANTELEU Q.SUD 3EME TR.	1957	APPT	30	TRES BONNE	Marché neutre	MOYEN	BONNE	BONNE	TRES FAIBLE	TRES FAIBLE	BON	C	BIDOU
RO	1570203.03	CANTELEU Q.SUD 3EME TR.	1957	APPT	30	TRES BONNE	Marché neutre	MOYEN	BONNE	BONNE	TRES FAIBLE	TRES FAIBLE	BON	C	BIDOU
RO	1570203.04	CANTELEU Q.SUD 3EME TR.	1957	APPT	30	TRES BONNE	Marché neutre	MOYEN	BONNE	BONNE	TRES FAIBLE	TRES FAIBLE	BON	C	BIDOU
RO	1570203.05	CANTELEU Q.SUD 3EME TR.	1957	APPT	60	BONNE	Marché neutre	MOYEN	BONNE	BONNE	TRES FAIBLE	TRES FAIBLE	BON	C	BIDOU
RO	1570203.06	CANTELEU Q.SUD 3EME TR.	1957	APPT	72	BONNE	Marché neutre	MOYEN	BONNE	BONNE	TRES FAIBLE	TRES FAIBLE	BON	C	BIDOU
RO	1570204.01	CANTELEU Q.SUD 3EME TR.BIS A3	1958	APPT	59	BONNE	Marché neutre	MOYEN	BONNE	BONNE	MOYENNE	TRES FAIBLE	BON	C	BIDOU
RO	1570205.02	CANTELEU Q.SUD 4EME TR.	1958	APPT	19	BONNE	Marché neutre	MOYEN	BONNE	BONNE	FAIBLE	TRES FAIBLE	BON	C	BIDOU
RO	1570205.03	CANTELEU Q.SUD 4EME TR.	1958	APPT	20	BONNE	Marché neutre	MOYEN	BONNE	BONNE	FAIBLE	TRES FAIBLE	BON	C	BIDOU
RO	1570205.04	CANTELEU Q.SUD 4EME TR.	1958	APPT	20	BONNE	Marché neutre	MOYEN	BONNE	BONNE	FAIBLE	TRES FAIBLE	BON	C	BIDOU
RO	1570205.05	CANTELEU Q.SUD 4EME TR.	1958	APPT	20	BONNE	Marché neutre	MOYEN	BONNE	BONNE	FAIBLE	TRES FAIBLE	BON	C	BIDOU
RO	1570205.06	CANTELEU Q.SUD 4EME TR.	1958	APPT	20	BONNE	Marché neutre	MOYEN	BONNE	BONNE	FAIBLE	TRES FAIBLE	BON	C	BIDOU
RO	1570205.07	CANTELEU Q.SUD 4EME TR.	1958	APPT	20	BONNE	Marché neutre	MOYEN	BONNE	BONNE	FAIBLE	TRES FAIBLE	BON	C	BIDOU
RO	1570207.01	CANTELEU Q.SUD 5EME TR.	1959	APPT	20	TRES BONNE	Marché neutre	MOYEN	BONNE	BONNE	MOYENNE	TRES FAIBLE	BON	C	BIDOU
RO	1570207.02	CANTELEU Q.SUD 5EME TR.	1959	APPT	20	TRES BONNE	Marché neutre	MOYEN	BONNE	BONNE	MOYENNE	TRES FAIBLE	BON	C	BIDOU
RO	1570207.05	CANTELEU Q.SUD 5EME TR.	1959	APPT	19	TRES BONNE	Marché neutre	MOYEN	BONNE	BONNE	MOYENNE	TRES FAIBLE	BON	C	BIDOU
RO	1570207.06	CANTELEU Q.SUD 5EME TR.	1959	APPT	20	TRES BONNE	Marché neutre	MOYEN	BONNE	BONNE	MOYENNE	TRES FAIBLE	BON	C	BIDOU
RO	1570207.07	CANTELEU Q.SUD 5EME TR.	1959	APPT	20	TRES BONNE	Marché neutre	MOYEN	BONNE	BONNE	MOYENNE	TRES FAIBLE	BON	C	BIDOU
RO	1570207.08	CANTELEU Q.SUD 5EME TR.	1959	APPT	20	TRES BONNE	Marché neutre	MOYEN	BONNE	BONNE	MOYENNE	TRES FAIBLE	BON	C	BIDOU
RO	1570208.02	CANTELEU Q.SUD 6EME TR.	1960	APPT	60	BONNE	Marché neutre	MOYEN	BONNE	BONNE	FAIBLE	TRES FAIBLE	BON	C	BIDOU
RO	1570208.03	CANTELEU Q.SUD 6EME TR.	1960	APPT	48	BONNE	Marché neutre	MOYEN	BONNE	BONNE	FAIBLE	TRES FAIBLE	BON	C	BIDOU
RO	1570208.04	CANTELEU Q.SUD 6EME TR.	1960	APPT	48	BONNE	Marché neutre	MOYEN	BONNE	BONNE	FAIBLE	TRES FAIBLE	BON	C	BIDOU
RO	1570208.05	CANTELEU Q.SUD 6EME TR.	1960	APPT	30	BONNE	Marché neutre	MOYEN	BONNE	BONNE	FAIBLE	TRES FAIBLE	BON	C	BIDOU
RO	1570209.01	CANTELEU Q.SUD 7EME TR.	1962	APPT	29	BONNE	Marché neutre	MOYEN	BONNE	BONNE	TRES FAIBLE	TRES FAIBLE	BON	D	BIDOU
RO	1570209.02	CANTELEU Q.SUD 7EME TR.	1962	APPT	41	BONNE	Marché neutre	MOYEN	BONNE	BONNE	TRES FAIBLE	TRES FAIBLE	BON	D	BIDOU
RO	1570210.01	CANTELEU Q.SUD E13	1964	APPT	16	BONNE	Marché neutre	MOYEN	BONNE	BONNE	BONNE	TRES FAIBLE	BON	C	BIDOU
RO	1572001.01	CANTELEU RESIDENCE CERISIER	2013	APPT	28	BONNE	Marché neutre	MOYEN	TRES BONNE	TRES BONNE	FAIBLE	FAIBLE	BON	B	BIDOU

RO	1570602.00	CANTELEU Résidence R. FAUCON	2010	PAVI	6	TRES BONNE	Marché neutre	MOYEN	TRES BONNE	BONNE	FAIBLE	TRES FAIBLE	BON	B	BIOU
RO	1570602.01	CANTELEU Résidence R. FAUCON	2010	APPT	4	TRES BONNE	Marché neutre	MOYEN	TRES BONNE	BONNE	FAIBLE	TRES FAIBLE	BON	C	BIOU
RO	1570602.02	CANTELEU Résidence R. FAUCON	2010	APPT	5	TRES BONNE	Marché neutre	MOYEN	TRES BONNE	BONNE	FAIBLE	TRES FAIBLE	BON	C	BIOU
RO	1570602.03	CANTELEU Résidence R. FAUCON	2010	APPT	6	TRES BONNE	Marché neutre	MOYEN	TRES BONNE	BONNE	FAIBLE	TRES FAIBLE	BON	C	BIOU
RO	1570602.04	CANTELEU Résidence R. FAUCON	2010	APPT	9	TRES BONNE	Marché neutre	MOYEN	TRES BONNE	BONNE	FAIBLE	TRES FAIBLE	BON	C	BIOU
RO	1570602.05	CANTELEU Résidence R. FAUCON	2010	APPT	9	TRES BONNE	Marché neutre	MOYEN	TRES BONNE	BONNE	FAIBLE	TRES FAIBLE	BON	C	BIOU
RO	1570602.06	CANTELEU Résidence R. FAUCON	2010	APPT	12	TRES BONNE	Marché neutre	MOYEN	TRES BONNE	BONNE	FAIBLE	TRES FAIBLE	BON	C	BIOU
RO	1570602.07	CANTELEU Résidence R. FAUCON	2010	APPT	9	TRES BONNE	Marché neutre	MOYEN	TRES BONNE	BONNE	FAIBLE	TRES FAIBLE	BON	C	BIOU
RO	1570602.08	CANTELEU Résidence R. FAUCON	2010	APPT	6	TRES BONNE	Marché neutre	MOYEN	TRES BONNE	BONNE	FAIBLE	TRES FAIBLE	BON	C	BIOU
RO	1571602.01	CANTELEU RESIDENCE VOLTAIRE	2007	APPT	16	TRES BONNE	Marché neutre	MOYEN	TRES BONNE	BONNE	TRES BONNE	TRES FAIBLE	BON	C	BIOU
RO	1571602.02	CANTELEU RESIDENCE VOLTAIRE	2007	APPT	14	TRES BONNE	Marché neutre	MOYEN	TRES BONNE	BONNE	TRES BONNE	TRES FAIBLE	BON	C	BIOU
RO	1571901.01	CANTELEU Rue de la Valette	2010	APPT	6	BONNE	Marché neutre	MOYEN	TRES BONNE	BONNE	FAIBLE	TRES FAIBLE	BON	C	BIOU
RO	1571901.02	CANTELEU Rue de la Valette	2010	APPT	26	BONNE	Marché neutre	MOYEN	TRES BONNE	BONNE	FAIBLE	TRES FAIBLE	BON	C	BIOU
RO	2120301.01	DARNETAL ALLEE J.CARTIER	1964	APPT	60	BONNE	Marché neutre	MOYEN	BONNE	BONNE	TRES FAIBLE	TRES FAIBLE	BON	C	BIOU
RO	2120201.01	DARNETAL CENTRE 1 LNS	1959	APPT	28	MOYENNE	Marché neutre	MOYEN	TRES BONNE	BONNE	FAIBLE	TRES FAIBLE	BON	D	BIOU
RO	2120201.02	DARNETAL CENTRE 1 LNS	1959	APPT	24	MOYENNE	Marché neutre	MOYEN	TRES BONNE	BONNE	FAIBLE	TRES FAIBLE	BON	D	BIOU
RO	2120201.03	DARNETAL CENTRE 1 LNS	1959	APPT	28	MOYENNE	Marché neutre	MOYEN	TRES BONNE	BONNE	FAIBLE	TRES FAIBLE	BON	D	BIOU
RO	2120202.01	DARNETAL CENTRE 2	1963	APPT	50	MOYENNE	Marché neutre	MOYEN	TRES BONNE	BONNE	TRES FAIBLE	TRES FAIBLE	BON	C	BIOU
RO	2120202.02	DARNETAL CENTRE 2	1962	APPT	32	MOYENNE	Marché neutre	MOYEN	TRES BONNE	BONNE	TRES FAIBLE	TRES FAIBLE	BON	C	BIOU
RO	2120202.03	DARNETAL CENTRE 2	1962	APPT	8	MOYENNE	Marché neutre	MOYEN	TRES BONNE	BONNE	TRES FAIBLE	TRES FAIBLE	BON	C	BIOU
RO	2120202.04	DARNETAL CENTRE 2	1962	APPT	8	MOYENNE	Marché neutre	MOYEN	TRES BONNE	BONNE	TRES FAIBLE	TRES FAIBLE	BON	C	BIOU
RO	2120601.01	DARNETAL RESIDENCE DE L'OREE	2015	APPT	32	BONNE	Marché neutre	MOYEN	TRES BONNE	TRES BONNE	TRES BONNE	TRES FAIBLE	BON	B	BIOU
RO	2160701.01	DEVILLE L/ROUEN CHANTE REINE	2013	APPT	15	BONNE	Marché neutre	MOYEN	TRES BONNE	BONNE	FAIBLE	FAIBLE	BON	C	BIOU
RO	2160701.02	DEVILLE L/ROUEN CHANTE REINE	2013	APPT	9	BONNE	Marché neutre	MOYEN	TRES BONNE	BONNE	FAIBLE	FAIBLE	BON	C	BIOU
RO	2160701.03	DEVILLE L/ROUEN CHANTE REINE	2013	APPT	11	BONNE	Marché neutre	MOYEN	TRES BONNE	BONNE	FAIBLE	FAIBLE	BON	C	BIOU
RO	2160701.04	DEVILLE L/ROUEN CHANTE REINE	2013	APPT	16	BONNE	Marché neutre	MOYEN	TRES BONNE	BONNE	FAIBLE	FAIBLE	BON	C	BIOU
RO	2160701.05	DEVILLE L/ROUEN CHANTE REINE	2013	APPT	15	BONNE	Marché neutre	MOYEN	TRES BONNE	BONNE	FAIBLE	FAIBLE	BON	C	BIOU
RO	2160301.01	DEVILLE L/ROUEN LE CAILLY	1974	APPT	69	BONNE	Marché neutre	MOYEN	BONNE	BONNE	TRES BONNE	TRES FAIBLE	BON	D	BIOU
RO	2160301.02	DEVILLE L/ROUEN LE CAILLY	1974	APPT	80	BONNE	Marché neutre	MOYEN	BONNE	BONNE	TRES BONNE	TRES FAIBLE	BON	D	BIOU
RO	2310801.01	ELBEUF 77 RTE BOURGTHEROULDE	1900	APPT	4	MOYENNE	Marché neutre	MOYEN	BONNE	BONNE	MOYENNE	TRES FAIBLE	BON	D	BIOU
RO	2310501.01	ELBEUF BLIN BLIN 1	1871	APPT	28	TRES BONNE	Marché neutre	MOYEN	BONNE	TRES BONNE	BONNE	TRES FAIBLE	BON	D	BIOU
RO	2310501.02	ELBEUF BLIN BLIN 1	1871	APPT	67	TRES BONNE	Marché neutre	MOYEN	BONNE	BONNE	BONNE	TRES FAIBLE	BON	D	BIOU
RO	2310501.03	ELBEUF BLIN BLIN 1	1871	APPT	40	TRES BONNE	Marché neutre	MOYEN	BONNE	BONNE	BONNE	TRES FAIBLE	BON	D	BIOU
RO	2310501.04	ELBEUF BLIN BLIN 1	1871	APPT	9	TRES BONNE	Marché neutre	MOYEN	BONNE	BONNE	BONNE	TRES FAIBLE	BON	D	BIOU
RO	2310502.01	ELBEUF BLIN BLIN 2	1983	APPT	12	TRES BONNE	Marché neutre	MOYEN	BONNE	TRES BONNE	TRES FAIBLE	TRES FAIBLE	BON	D	BIOU
RO	2310502.04	ELBEUF BLIN BLIN 2	1983	APPT	1	TRES BONNE	Marché neutre	MOYEN	BONNE	BONNE	TRES BONNE	TRES FAIBLE	BON	D	BIOU
RO	2310503.01	ELBEUF BLIN BLIN 3 (ADAPTES)	1871	APPT	5	TRES BONNE	Marché neutre	MOYEN	BONNE	TRES BONNE	TRES FAIBLE	TRES FAIBLE	BON	D	BIOU
RO	2310503.03	ELBEUF BLIN BLIN 3 (ADAPTES)	1871	APPT	2	TRES BONNE	Marché neutre	MOYEN	BONNE	TRES BONNE	TRES FAIBLE	TRES FAIBLE	BON	D	BIOU
RO	2310503.04	ELBEUF BLIN BLIN 3 (ADAPTES)	1871	APPT	1	TRES BONNE	Marché neutre	MOYEN	BONNE	TRES BONNE	TRES FAIBLE	TRES FAIBLE	BON	D	BIOU
RO	2310402.01	ELBEUF GRANDIN NOURY	1984	APPT	16	MOYENNE	Marché neutre	MOYEN	BONNE	TRES BONNE	FAIBLE	TRES FAIBLE	BON	B	BIOU
RO	2310402.02	ELBEUF GRANDIN NOURY	1984	APPT	15	MOYENNE	Marché neutre	MOYEN	BONNE	TRES BONNE	FAIBLE	TRES FAIBLE	BON	B	BIOU
RO	2310402.03	ELBEUF GRANDIN NOURY	1984	APPT	12	MOYENNE	Marché neutre	MOYEN	BONNE	TRES BONNE	FAIBLE	TRES FAIBLE	BON	B	BIOU
RO	2310402.04	ELBEUF GRANDIN NOURY	1984	APPT	16	MOYENNE	Marché neutre	MOYEN	BONNE	TRES BONNE	FAIBLE	TRES FAIBLE	BON	B	BIOU
RO	2310402.05	ELBEUF GRANDIN NOURY	1984	APPT	9	MOYENNE	Marché neutre	MOYEN	BONNE	TRES BONNE	FAIBLE	TRES FAIBLE	BON	B	BIOU
RO	2310402.06	ELBEUF GRANDIN NOURY	1984	APPT	16	MOYENNE	Marché neutre	MOYEN	BONNE	TRES BONNE	FAIBLE	TRES FAIBLE	BON	B	BIOU
RO	2310201.01	ELBEUF ILOT U	1960	APPT	12	TRES BONNE	Marché neutre	MOYEN	TRES BONNE	BONNE	TRES FAIBLE	TRES FAIBLE	BON	C	BIOU
RO	2311701.01	ELBEUF OLIVIER ET SUCHETET	2015	APPT	13	BONNE	Marché neutre	MOYEN	TRES BONNE	TRES BONNE	FAIBLE	FAIBLE	BON	C	BIOU
RO	2311702.01	ELBEUF OLIVIER ET SUCHETET	2015	APPT	17	BONNE	Marché neutre	MOYEN	TRES BONNE	TRES BONNE	TRES FAIBLE	TRES FAIBLE	BON	C	BIOU
RO	2311702.02	ELBEUF OLIVIER ET SUCHETET	2015	APPT	17	BONNE	Marché neutre	MOYEN	TRES BONNE	TRES BONNE	TRES FAIBLE	TRES FAIBLE	BON	C	BIOU
RO	2311702.03	ELBEUF OLIVIER ET SUCHETET	2015	APPT	14	BONNE	Marché neutre	MOYEN	TRES BONNE	TRES BONNE	TRES FAIBLE	TRES FAIBLE	BON	C	BIOU
RO	2311601.01	ELBEUF RES DES CHARMES	2016	APPT	14	MOYENNE	Marché neutre	MOYEN	TRES BONNE	TRES BONNE	FAIBLE	FAIBLE	BON	A	BIOU
RO	2311601.02	ELBEUF RES DES CHARMES	2016	APPT	10	MOYENNE	Marché neutre	MOYEN	TRES BONNE	TRES BONNE	FAIBLE	FAIBLE	BON	A	BIOU
RO	2310101.02	ELBEUF RESID VUES SUR SEINE	1961	APPT	40	MOYENNE	Marché neutre	MOYEN	TRES BONNE	MOYENNE	TRES FAIBLE	TRES FAIBLE	BON	C	BIOU
RO	2310101.03	ELBEUF RESID VUES SUR SEINE	1961	APPT	24	MOYENNE	Marché neutre	MOYEN	TRES BONNE	MOYENNE	TRES FAIBLE	TRES FAIBLE	BON	C	BIOU
RO	2310102.01	ELBEUF RESID VUES SUR SEINE	2014	APPT	24	MOYENNE	Marché neutre	MOYEN	TRES BONNE	TRES BONNE	TRES BONNE	MOYENNE	BON	B	BIOU
RO	2311801.02	ELBEUF SAINT AMAND	2016	APPT	15	TRES BONNE	Marché neutre	MOYEN	TRES BONNE	TRES BONNE	TRES BONNE	BONNE	BON	B	BIOU
RO	2311801.01	ELBEUF SAINT AMAND	2016	APPT	26	TRES BONNE	Marché neutre	MOYEN	TRES BONNE	TRES BONNE	TRES BONNE	BONNE	BON	B	BIOU
RO	4750401.01	FRANQUEV. ST PIERRE ORIENTALES	2011	APPT	7	BONNE	Marché potentiellement porteur	MOYEN	TRES BONNE	BONNE	FAIBLE	FAIBLE	BON	B	BIOU
RO	4750401.02	FRANQUEV. ST PIERRE ORIENTALES	2011	APPT	8	BONNE	Marché potentiellement porteur	MOYEN	TRES BONNE	BONNE	FAIBLE	FAIBLE	BON	B	BIOU
RO	4750401.03	FRANQUEV. ST PIERRE ORIENTALES	2011	APPT	8	BONNE	Marché potentiellement porteur	MOYEN	TRES BONNE	BONNE	FAIBLE	FAIBLE	BON	B	BIOU
RO	4750401.04	FRANQUEV. ST PIERRE ORIENTALES	2011	APPT	8	BONNE	Marché potentiellement porteur	MOYEN	TRES BONNE	BONNE	FAIBLE	FAIBLE	BON	B	BIOU
RO	4750401.05	FRANQUEV. ST PIERRE ORIENTALES	2011	APPT	8	BONNE	Marché potentiellement porteur	MOYEN	TRES BONNE	BONNE	FAIBLE	FAIBLE	BON	B	BIOU
RO	4750401.06	FRANQUEV. ST PIERRE ORIENTALES	2011	APPT	8	BONNE	Marché potentiellement porteur	MOYEN	TRES BONNE	BONNE	FAIBLE	FAIBLE	BON	B	BIOU
RO	4750401.07	FRANQUEV. ST PIERRE ORIENTALES	2011	APPT	8	BONNE	Marché neutre	MOYEN	TRES BONNE	BONNE	FAIBLE	FAIBLE	BON	B	BIOU
RO	4750401.08	FRANQUEV. ST PIERRE ORIENTALES	2011	APPT	7	BONNE	Marché potentiellement porteur	MOYEN	TRES BONNE	BONNE	FAIBLE	FAIBLE	BON	B	BIOU
RO	4750401.09	FRANQUEV. ST PIERRE ORIENTALES	2011	APPT	8	BONNE	Marché potentiellement porteur	MOYEN	TRES BONNE	TRES BONNE	FAIBLE	FAIBLE	BON	B	BIOU
RO	4750201.01	FRANQUEV. ST PIERRE V. SEINE	1981	APPT	20	TRES BONNE	Marché potentiellement porteur	BON	MOYENNE	MOYENNE	FAIBLE	TRES FAIBLE	MOYEN	D	BIOU
RO	4750201.02	FRANQUEV. ST PIERRE V. SEINE	1981	APPT	20	TRES BONNE	Marché potentiellement porteur	BON	MOYENNE	MOYENNE	FAIBLE	TRES FAIBLE	MOYEN	D	BIOU
RO	3190501.01	GD COURONNE LES BOUITTIERES 1	1975	APPT	40	MOYENNE	Marché neutre	MOYEN	BONNE	MOYENNE	MOYENNE	TRES FAIBLE	BON	C	BIOU
RO	3190501.02	GD COURONNE LES BOUITTIERES 1	1975	APPT	45	MOYENNE	Marché neutre	MOYEN	BONNE	MOYENNE	MOYENNE	TRES FAIBLE	BON	C	BIOU
RO	3190502.01	GD COURONNE LES BOUITTIERES 2	1976	APPT	72	MOYENNE	Marché neutre	MOYEN	BONNE	MOYENNE	TRES BONNE	TRES FAIBLE	BON	D	BIOU
RO	3190502.02	GD COURONNE LES BOUITTIERES 2	1976	APPT	36	MOYENNE	Marché neutre	MOYEN	BONNE	MOYENNE	TRES BONNE	TRES FAIBLE	BON	D	BIOU
RO	3190503.01	GD COURONNE LES BOUITTIERES 3	1977	APPT	24	MOYENNE	Marché neutre	MOYEN	BONNE	BONNE	TRES BONNE	TRES FAIBLE	BON	C	BIOU
RO	3190503.02	GD COURONNE LES BOUITTIERES 3	1978	APPT	32	MOYENNE	Marché neutre	MOYEN	BONNE	BONNE	TRES BONNE	TRES FAIBLE	BON	C	BIOU
RO	3190503.03	GD COURONNE LES BOUITTIERES 3	1978	APPT	78	MOYENNE	Marché neutre	MOYEN	BONNE	BONNE	TRES BONNE	TRES FAIBLE	BON	C	BIOU
RO	3190504.01	GD COURONNE LES BOUITTIERES 4	1980	APPT	20	MOYENNE	Marché neutre	MOYEN	BONNE	BONNE	BONNE	TRES FAIBLE	BON	C	BIOU
RO	3190504.02	GD COURONNE LES BOUITTIERES 4	1980	APPT	37	MOYENNE	Marché neutre	MOYEN	BONNE	BONNE	BONNE	TRES FAIBLE	BON	C	BIOU
RO	3190504.03	GD COURONNE LES BOUITTIERES 4	1980	APPT	30	MOYENNE	Marché neutre	MOYEN	BONNE	BONNE	BONNE	TRES FAIBLE	BON	C	BIOU
RO	3190505.01	GD COURONNE LES BOUITTIERES 5	1982	APPT	26	MOYENNE	Marché neutre	MOYEN	MOYENNE	BONNE	TRES BONNE	TRES FAIBLE	BON	D	BIOU
RO	3190505.02	GD COURONNE LES BOUITTIERES 5	1982	APPT	25	MOYENNE	Marché neutre	MOYEN	MOYENNE	BONNE	TRES BONNE	TRES FAIBLE	BON	D	BIOU
RO	3190505.03	GD COURONNE LES BOUITTIERES 5	1982	APPT	22	MOYENNE	Marché neutre	MOYEN	MOYENNE	BONNE	TRES BONNE	TRES FAIBLE	BON	D	BIOU
RO	3191302.00	GD COURONNE PLACE DE LA GARE	2004	PAVI	2	MOYENNE	Marché neutre	MOYEN	BONNE	MOYENNE	TRES FAIBLE	TRES FAIBLE	BON	C	BIOU
RO	3220101.01	GD QUEVILLY (LE) LES BRUYERES	1951	APPT	16	BONNE	Marché neutre	MOYEN	MOYENNE	TRES BONNE	TRES FAIBLE	TRES FAIBLE	BON	C	BIOU
RO	3220101.02	GD QUEVILLY (LE) LES BRUYERES	1951	APPT	16	BONNE	Marché neutre	MOYEN	MOYENNE	TRES BONNE	TRES FAIBLE	TRES FAIBLE	BON	C	BIOU
RO	3220101.03	GD QUEVILLY (LE) LES BRUYERES	1951	APPT	12	BONNE	Marché neutre	MOYEN	MOYENNE	TRES BONNE	TRES FAIBLE	TRES FAIBLE	BON	C	BIOU
RO	3220101.04	GD QUEVILLY (LE) LES BRUYERES	1951	APPT	6	BONNE	Marché neutre	MOYEN	MOYENNE	TRES BONNE	TRES FAIBLE	TRES FAIBLE	BON	C	BIOU
RO	3220501.00	GD QUEVILLY Chêne àLeu PLC	2003	PAVI	25	MOYENNE	Marché neutre	MOYEN	TRES BONNE	BONNE	TRES FAIBLE	TRES FAIBLE	BON	D	BIOU
RO	3660401.01	HOULME (LE) LE CLOS ST MARTIN	2017	APPT	24	TRES BONNE	Marché neutre	MOYEN	TRES BONNE	TRES BONNE	TRES BONNE	TRES FAIBLE	BON	B	BIOU
RO	3660104.01	HOULME(LE) V. HUGO 3	1984	APPT	14	MOYENNE	Marché neutre	MOYEN	BONNE	TRES BONNE	TRES FAIBLE	TRES FAIBLE	BON	C	BIOU
RO	3660104.02	HOULME(LE) V. HUGO 3	1984	APPT	14	MOYENNE	Marché neut								





RO	4981201.01	PT QUEVILLY RES HESIODE	2016	APPT	25	BONNE	Marché potentiellement porteur	MOYEN	TRES BONNE	TRES BONNE	TRES BONNE	BONNE	BON	B	BIOU
RO	4980301.02	PT QUEVILLY SAL.ALENDE	1981	APPT	41	MOYENNE	Marché potentiellement porteur	MOYEN	BONNE	TRES BONNE	TRES BONNE	TRES FAIBLE	BON	B	BIOU
RO	4980301.03	PT QUEVILLY SAL.ALENDE	1981	APPT	35	MOYENNE	Marché potentiellement porteur	MOYEN	BONNE	TRES BONNE	TRES BONNE	TRES FAIBLE	BON	B	BIOU
RO	4980301.04	PT QUEVILLY SAL.ALENDE	1981	APPT	41	MOYENNE	Marché potentiellement porteur	MOYEN	BONNE	TRES BONNE	TRES BONNE	TRES FAIBLE	BON	B	BIOU
RO	4980301.01	PT QUEVILLY SAL.ALENDE	1981	APPT	23	MOYENNE	Marché potentiellement porteur	MOYEN	BONNE	TRES BONNE	TRES BONNE	TRES FAIBLE	BON	B	BIOU
RO	5403201.01	ROUEN AVENUE DE CAEN	2013	APPT	18	MOYENNE	Marché potentiellement porteur	MOYEN	TRES BONNE	BONNE	TRES BONNE	BONNE	BON	B	BIOU
RO	5402602.01	ROUEN CARRÉ FLAUBERT	2011	APPT	26	MOYENNE	Marché potentiellement porteur	MOYEN	TRES BONNE	BONNE	TRES BONNE	BONNE	BON	A	BIOU
RO	5401702.01	ROUEN CHATELET SQUARE	2014	APPT	43	BONNE	Marché neutre	MOYEN	TRES BONNE	TRES BONNE	TRES BONNE	TRES BONNE	BON	B	BIOU
RO	5401702.00	ROUEN CHATELET SQUARE	2014	PAVI	7	BONNE	Marché neutre	MOYEN	TRES BONNE	TRES BONNE	TRES BONNE	TRES BONNE	BON	B	BIOU
RO	5400601.01	ROUEN MALHERBE I.L.M.	1974	APPT	8	TRES BONNE	Marché potentiellement porteur	BON	TRES BONNE	BONNE	TRES BONNE	TRES FAIBLE	BON	E	BIOU
RO	5401401.01	ROUEN Maurice Leblanc	2001	APPT	23	MOYENNE	Marché potentiellement porteur	MOYEN	TRES BONNE	MOYENNE	MOYENNE	TRES FAIBLE	BON	C	BIOU
RO	5401401.02	ROUEN Maurice Leblanc	2001	APPT	26	MOYENNE	Marché potentiellement porteur	MOYEN	TRES BONNE	MOYENNE	MOYENNE	TRES FAIBLE	BON	C	BIOU
RO	5400501.01	ROUEN RES JOLY DE BAMBEVILLE	2014	APPT	29	MOYENNE	Marché potentiellement porteur	MOYEN	TRES BONNE	BONNE	TRES BONNE	TRES FAIBLE	BON	C	BIOU
RO	5401501.01	ROUEN RESIDENCE JEANNE D'ARC	2003	APPT	19	MOYENNE	Marché potentiellement porteur	MOYEN	TRES BONNE	MOYENNE	FAIBLE	TRES FAIBLE	BON	C	BIOU
RO	5403301.02	ROUEN RESIDENCE LA MADELEINE	2015	APPT	33	BONNE	Marché neutre	MOYEN	TRES BONNE	TRES BONNE	TRES BONNE	BONNE	BON	A	BIOU
RO	5403101.01	ROUEN RESIDENCE SEINE AVENUE	2011	APPT	23	MOYENNE	Marché potentiellement porteur	MOYEN	TRES BONNE	BONNE	TRES BONNE	BONNE	BON	B	BIOU
RO	5403101.02	ROUEN RESIDENCE SEINE AVENUE	2011	APPT	27	MOYENNE	Marché potentiellement porteur	MOYEN	TRES BONNE	BONNE	TRES BONNE	BONNE	BON	B	BIOU
RO	5401701.01	ROUEN RESIDENCE ULYSSE	2004	APPT	38	BONNE	Marché neutre	MOYEN	TRES BONNE	MOYENNE	TRES BONNE	TRES FAIBLE	BON	B	BIOU
RO	5402101.01	ROUEN RUE CROIX D'YONVILLE	2012	APPT	5	BONNE	Marché potentiellement porteur	MOYEN	TRES BONNE	BONNE	FAIBLE	FAIBLE	BON	B	BIOU
RO	5402101.02	ROUEN RUE CROIX D'YONVILLE	2012	APPT	5	BONNE	Marché potentiellement porteur	MOYEN	TRES BONNE	BONNE	FAIBLE	FAIBLE	BON	B	BIOU
RO	5402101.03	ROUEN RUE CROIX D'YONVILLE	2012	APPT	5	BONNE	Marché potentiellement porteur	MOYEN	TRES BONNE	BONNE	FAIBLE	FAIBLE	BON	B	BIOU
RO	5402101.04	ROUEN RUE CROIX D'YONVILLE	2012	APPT	5	BONNE	Marché potentiellement porteur	MOYEN	TRES BONNE	BONNE	FAIBLE	FAIBLE	BON	B	BIOU
RO	5402101.05	ROUEN RUE CROIX D'YONVILLE	2012	APPT	4	BONNE	Marché potentiellement porteur	MOYEN	TRES BONNE	BONNE	FAIBLE	FAIBLE	BON	B	BIOU
RO	5402101.06	ROUEN RUE CROIX D'YONVILLE	2012	APPT	6	BONNE	Marché potentiellement porteur	MOYEN	TRES BONNE	BONNE	FAIBLE	FAIBLE	BON	B	BIOU
RO	5402101.07	ROUEN RUE CROIX D'YONVILLE	2012	APPT	5	BONNE	Marché potentiellement porteur	MOYEN	TRES BONNE	BONNE	FAIBLE	FAIBLE	BON	B	BIOU
RO	5402101.00	ROUEN RUE CROIX D'YONVILLE	2012	PAVI	1	MOYENNE	Marché potentiellement porteur	MOYEN	TRES BONNE	BONNE	FAIBLE	FAIBLE	BON	B	BIOU
RO	5400701.01	ROUEN RUE DEMAREST	1987	APPT	10	BONNE	Marché potentiellement porteur	BON	BONNE	MOYENNE	FAIBLE	TRES FAIBLE	MOYEN	D	BIOU
RO	5400201.00	ROUEN RUE SENARD	1934	PAVI	1	BONNE	Marché potentiellement porteur	BON	BONNE	BONNE	MOYENNE	TRES FAIBLE	BON	F	BIOU
RO	5400201.01	ROUEN RUE SENARD	1934	APPT	12	BONNE	Marché potentiellement porteur	BON	MOYENNE	BONNE	MOYENNE	TRES FAIBLE	BON	F	BIOU
RO	5400201.03	ROUEN RUE SENARD	1934	APPT	12	BONNE	Marché potentiellement porteur	BON	MOYENNE	BONNE	MOYENNE	TRES FAIBLE	BON	F	BIOU
RO	5400201.04	ROUEN RUE SENARD	1934	APPT	12	BONNE	Marché potentiellement porteur	BON	MOYENNE	BONNE	MOYENNE	TRES FAIBLE	BON	F	BIOU
RO	6811701.00	SOTTEVILLE BERANGER	2005	PAVI	6	BONNE	Marché potentiellement porteur	MOYEN	TRES BONNE	MOYENNE	TRES FAIBLE	TRES FAIBLE	BON	C	BIOU
RO	6811001.02	SOTTEVILLE HOTEL DE VILLE 1	1975	APPT	43	TRES BONNE	Marché neutre	BON	BONNE	MOYENNE	TRES BONNE	TRES FAIBLE	BON	F	BIOU
RO	6811002.02	SOTTEVILLE HOTEL DE VILLE 2	1980	APPT	29	TRES BONNE	Marché neutre	BON	BONNE	MOYENNE	BONNE	TRES FAIBLE	BON	E	BIOU
RO	6811002.03	SOTTEVILLE HOTEL DE VILLE 2	1980	APPT	28	TRES BONNE	Marché neutre	BON	BONNE	MOYENNE	BONNE	TRES FAIBLE	BON	E	BIOU
RO	6811002.04	SOTTEVILLE HOTEL DE VILLE 2	1980	APPT	24	TRES BONNE	Marché neutre	BON	BONNE	MOYENNE	BONNE	TRES FAIBLE	BON	E	BIOU
RO	6811002.05	SOTTEVILLE HOTEL DE VILLE 2	1980	APPT	21	TRES BONNE	Marché neutre	BON	BONNE	MOYENNE	BONNE	TRES FAIBLE	BON	E	BIOU
RO	6811002.06	SOTTEVILLE HOTEL DE VILLE 2	1980	APPT	14	TRES BONNE	Marché neutre	BON	BONNE	MOYENNE	BONNE	TRES FAIBLE	BON	E	BIOU
RO	6810601.01	SOTTEVILLE LA GARENNE IJL	1970	APPT	123	TRES BONNE	Marché neutre	BON	BONNE	MOYENNE	TRES BONNE	TRES FAIBLE	MOYEN	D	BIOU
RO	6810701.01	SOTTEVILLE LEDRU ROLLIN	1955	APPT	56	TRES BONNE	Marché neutre	BON	MOYENNE	TRES BONNE	TRES FAIBLE	TRES FAIBLE	MOYEN	B	BIOU
RO	6810901.01	SOTTEVILLE RUE VICTOR BERTEL	1970	APPT	24	BONNE	Marché neutre	MOYEN	BONNE	BONNE	TRES FAIBLE	TRES FAIBLE	BON	C	BIOU
RO	5610501.00	ST AUBIN L/ELBEUF BOUCLÉ SEINE	2013	PAVI	10	BONNE	Marché neutre	MOYEN	BONNE	TRES BONNE	MOYENNE	MOYENNE	BON	C	BIOU
RO	5610102.01	ST AUBIN L/ELBEUF HOTEL VILLE	2010	APPT	12	BONNE	Marché neutre	MOYEN	TRES BONNE	MOYENNE	FAIBLE	TRES FAIBLE	BON	C	BIOU
RO	5610104.01	ST AUBIN L/ELBEUF HOTEL VILLE	2008	APPT	10	BONNE	Marché neutre	MOYEN	TRES BONNE	MOYENNE	TRES BONNE	TRES FAIBLE	BON	C	BIOU
RO	5610102.00	ST AUBIN L/ELBEUF HOTEL VILLE	2010	PAVI	17	BONNE	Marché neutre	MOYEN	TRES BONNE	MOYENNE	FAIBLE	TRES FAIBLE	BON	D	BIOU
RO	5610401.01	ST AUBIN L/ELBEUF LECLERC PLC	2004	APPT	6	BONNE	Marché neutre	MOYEN	TRES BONNE	MOYENNE	TRES FAIBLE	TRES FAIBLE	BON	D	BIOU
RO	5610401.02	ST AUBIN L/ELBEUF LECLERC PLC	2004	APPT	22	BONNE	Marché neutre	MOYEN	TRES BONNE	MOYENNE	TRES FAIBLE	TRES FAIBLE	BON	D	BIOU
RO	5610103.00	ST AUBIN L/ELBEUF MANOFA 2	2007	PAVI	5	BONNE	Marché neutre	MOYEN	TRES BONNE	MOYENNE	TRES FAIBLE	TRES FAIBLE	BON	C	BIOU
RO	5750701.01	ST ETIENNE RAY BIC AUBER 1	1978	APPT	28	TRES BONNE	Marché neutre	MOYEN	BONNE	TRES BONNE	TRES FAIBLE	TRES FAIBLE	BON	C	BIOU
RO	5750701.02	ST ETIENNE RAY BIC AUBER 1	1978	APPT	36	TRES BONNE	Marché neutre	MOYEN	BONNE	TRES BONNE	TRES FAIBLE	TRES FAIBLE	BON	C	BIOU
RO	5750701.03	ST ETIENNE RAY BIC AUBER 1	1978	APPT	40	TRES BONNE	Marché neutre	MOYEN	BONNE	TRES BONNE	TRES FAIBLE	TRES FAIBLE	BON	C	BIOU
RO	5750701.04	ST ETIENNE RAY BIC AUBER 1	1978	APPT	47	TRES BONNE	Marché neutre	MOYEN	BONNE	TRES BONNE	TRES FAIBLE	TRES FAIBLE	BON	C	BIOU
RO	5750701.05	ST ETIENNE RAY BIC AUBER 1	1978	APPT	24	TRES BONNE	Marché neutre	MOYEN	BONNE	TRES BONNE	TRES FAIBLE	TRES FAIBLE	BON	C	BIOU
RO	5750701.06	ST ETIENNE RAY BIC AUBER 1	1978	APPT	40	TRES BONNE	Marché neutre	MOYEN	BONNE	TRES BONNE	TRES FAIBLE	TRES FAIBLE	BON	C	BIOU
RO	5751303.00	ST ETIENNE RAY LES BRUYERES 3	1952	PAVI	48	BONNE	Marché neutre	MOYEN	BONNE	TRES BONNE	TRES FAIBLE	TRES FAIBLE	BON	C	BIOU
RO	5751001.10	ST ETIENNE RAY LOUIS PERGAUD	2013	APPT	6	BONNE	Marché neutre	MOYEN	TRES BONNE	BONNE	MOYENNE	MOYENNE	BON	B	BIOU
RO	5751001.01	ST ETIENNE RAY LOUIS PERGAUD	2013	APPT	5	BONNE	Marché neutre	MOYEN	TRES BONNE	BONNE	MOYENNE	MOYENNE	BON	B	BIOU
RO	5751001.02	ST ETIENNE RAY LOUIS PERGAUD	2013	APPT	6	BONNE	Marché neutre	MOYEN	TRES BONNE	BONNE	MOYENNE	MOYENNE	BON	B	BIOU
RO	5751001.03	ST ETIENNE RAY LOUIS PERGAUD	2013	APPT	6	BONNE	Marché neutre	MOYEN	TRES BONNE	BONNE	MOYENNE	MOYENNE	BON	B	BIOU
RO	5751001.04	ST ETIENNE RAY LOUIS PERGAUD	2013	APPT	6	BONNE	Marché neutre	MOYEN	TRES BONNE	BONNE	MOYENNE	MOYENNE	BON	B	BIOU
RO	5751001.05	ST ETIENNE RAY LOUIS PERGAUD	2013	APPT	4	BONNE	Marché neutre	MOYEN	TRES BONNE	BONNE	MOYENNE	MOYENNE	BON	B	BIOU
RO	5751001.06	ST ETIENNE RAY LOUIS PERGAUD	2013	APPT	7	BONNE	Marché neutre	MOYEN	TRES BONNE	BONNE	MOYENNE	MOYENNE	BON	B	BIOU
RO	5751001.07	ST ETIENNE RAY LOUIS PERGAUD	2013	APPT	6	BONNE	Marché neutre	MOYEN	TRES BONNE	BONNE	MOYENNE	MOYENNE	BON	B	BIOU
RO	5751001.08	ST ETIENNE RAY LOUIS PERGAUD	2013	APPT	5	BONNE	Marché neutre	MOYEN	TRES BONNE	BONNE	MOYENNE	MOYENNE	BON	B	BIOU
RO	5751001.09	ST ETIENNE RAY LOUIS PERGAUD	2013	APPT	4	BONNE	Marché neutre	MOYEN	TRES BONNE	BONNE	MOYENNE	MOYENNE	BON	B	BIOU
RO	5751001.00	ST ETIENNE RAY LOUIS PERGAUD	2013	PAVI	20	BONNE	Marché neutre	MOYEN	TRES BONNE	TRES BONNE	MOYENNE	MOYENNE	BON	B	BIOU
RO	5990101.01	ST LEGER BG DENIS	1975	APPT	50	TRES BONNE	Marché neutre	BON	MOYENNE	MOYENNE	MOYENNE	TRES FAIBLE	MOYEN	C	BIOU
RO	5990101.02	ST LEGER BG DENIS	1975	APPT	50	TRES BONNE	Marché neutre	BON	MOYENNE	MOYENNE	MOYENNE	TRES FAIBLE	MOYEN	C	BIOU
RO	5990101.03	ST LEGER BG DENIS	1975	APPT	24	MOYENNE	Marché neutre	BON	MOYENNE	MOYENNE	MOYENNE	TRES FAIBLE	MOYEN	C	BIOU
RO	5990101.04	ST LEGER BG DENIS	1975	APPT	27	TRES BONNE	Marché neutre	BON	MOYENNE	MOYENNE	MOYENNE	TRES FAIBLE	MOYEN	C	BIOU
RO	7050101.02	TOURVILLE LA RIVIERE	1977	APPT	45	BONNE	Marché neutre	MOYEN	TRES BONNE	TRES BONNE	FAIBLE	TRES FAIBLE	BON	C	BIOU
RO	7050101.01	TOURVILLE LA RIVIERE	1977	APPT	45	BONNE	Marché neutre	MOYEN	TRES BONNE	TRES BONNE	FAIBLE	TRES FAIBLE	BON	C	BIOU
RO	7530101.00	YMARE "Le Clos du Bel Event"	2008	PAVI	8	BONNE	Marché neutre	MOYEN	TRES BONNE	BONNE	TRES FAIBLE	TRES FAIBLE	BON	C	BIOU
RO	7530201.00	YMARE SENTE DE L'AVENUE	2009	PAVI	2	BONNE	Marché neutre	MOYEN	TRES BONNE	BONNE	TRES FAIBLE	TRES FAIBLE	BON	A	BIOU
RO	1570101.01	CANTELEU BAPEAUME P.CURIE	1952	APPT	17	BONNE	Marché neutre	MOYEN	BONNE	BONNE	TRES FAIBLE	TRES FAIBLE	MOYEN	D	VALEUR D'AVENIR
RO	1571501.00	CANTELEU MARYSE BASTIE	2002	PAVI	2	TRES BONNE	Marché neutre	MOYEN	MOYENNE	MOYENNE	FAIBLE	TRES FAIBLE	MOYEN	D	VALEUR D'AVENIR
RO	1571501.01	CANTELEU MARYSE BASTIE	2002	APPT	4	TRES BONNE	Marché neutre	MOYEN	BONNE	MOYENNE	FAIBLE	TRES FAIBLE	MOYEN	D	VALEUR D'AVENIR
RO	1571501.02	CANTELEU MARYSE BASTIE	2003	APPT	4	TRES BONNE	Marché neutre	MOYEN	BONNE	MOYENNE	FAIBLE	TRES FAIBLE	MOYEN	D	VALEUR D'AVENIR
RO	1571501.03	CANTELEU MARYSE BASTIE	2003	APPT	15	TRES BONNE	Marché neutre	MOYEN	BONNE	MOYENNE	FAIBLE	TRES FAIBLE	MOYEN	D	VALEUR D'AVENIR
RO	1571401.00	CANTELEU PIERRE CORNILLE	2002	PAVI	16	TRES BONNE	Marché neutre	MOYEN	TRES BONNE	BONNE	FAIBLE	TRES FAIBLE	BON	E	VALEUR D'AVENIR
RO	1570301.02	CANTELEU Q.NORD 1ERE TR.	1965	APPT	36	TRES BONNE	Marché neutre	MOYEN	BONNE	BONNE	MOYENNE	TRES FAIBLE	MOYEN	C	VALEUR D'AVENIR
RO	1570301.03	CANTELEU Q.NORD 1ERE TR.	1964	APPT	24	TRES BONNE	Marché neutre	MOYEN	BONNE	BONNE	MOYENNE	TRES FAIBLE	MOYEN	C	VALEUR D'AVENIR
RO	1570301.04	CANTELEU Q.NORD 1ERE TR.	1964	APPT	24	TRES BONNE	Marché neutre	MOYEN	BONNE	BONNE	MOYENNE	TRES FAIBLE	MOYEN	C	VALEUR D'AVENIR
RO	1570302.11	CANTELEU Q.NORD 2EME TR.	1967	APPT	91	TRES BONNE	Marché neutre	MOYEN	MOYENNE	BONNE	MOYENNE	TRES FAIBLE	MOYEN	D	VALEUR D'AVENIR
RO	1570302.14	CANTELEU Q.NORD 2EME TR.	1967	APPT	91	TRES BONNE	Marché neutre	MOYEN	MOYENNE	BONNE	MOYENNE	TRES FAIBLE	MOYEN	D	VALEUR D'AVENIR
RO	1570302.05	CANTELEU Q.NORD 2EME TR.	1967	APPT	24	TRES BONNE	Marché neutre	MOYEN	BONNE	BONNE	MOYENNE	TRES FAIBLE	MOYEN	D	VALEUR D'AVENIR
RO	1570302.06	CANTELEU Q.NORD 2EME TR.	1966	APPT	24	TRES BONNE	Marché neutre	MOYEN	BONNE	BONNE	MOYENNE	TRES FAIBLE	MOYEN	D	VALEUR D'AVENIR
RO	1570302.07	CANTELEU Q.NORD 2EME TR.	1966	APPT	36	TRES BONNE	Marché neutre	MOYEN	BONNE	BONNE	MOYENNE	TRES FAIBLE	MOYEN	D	VALEUR D'AVENIR
RO	1570302.08	CANTELEU Q.NORD 2EME TR.	1966												





RO	4100101.00	MAROMME RUE PASTEUR CA	1923	PAVI	2	BONNE	Marché neutre	MOYEN	MOYENNE	MOYENNE	TRES FAIBLE	TRES FAIBLE	MOYEN	C	VALEUR D'AVENIR
RO	4100301.01	MAROMME STADE 1	1954	APPT	30	MOYENNE	Marché neutre	MOYEN	MOYENNE	BONNE	TRES FAIBLE	TRES FAIBLE	MOYEN	C	VALEUR D'AVENIR
RO	4100301.02	MAROMME STADE 1	1954	APPT	24	MOYENNE	Marché neutre	MOYEN	MOYENNE	BONNE	TRES FAIBLE	TRES FAIBLE	MOYEN	C	VALEUR D'AVENIR
RO	4100302.01	MAROMME STADE 2	1959	APPT	16	MOYENNE	Marché neutre	MOYEN	MOYENNE	BONNE	TRES FAIBLE	TRES FAIBLE	MOYEN	C	VALEUR D'AVENIR
RO	4100302.02	MAROMME STADE 2	1960	APPT	22	MOYENNE	Marché neutre	MOYEN	MOYENNE	BONNE	TRES FAIBLE	TRES FAIBLE	MOYEN	C	VALEUR D'AVENIR
RO	4290201.01	MESNIL ESNARD P.CORNEILLE	1958	APPT	12	TRES BONNE	Marché potentiellement porteur	BON	FAIBLE	MOYENNE	FAIBLE	TRES FAIBLE	MOYEN	E	VALEUR D'AVENIR
RO	4290201.02	MESNIL ESNARD P.CORNEILLE	1958	APPT	6	TRES BONNE	Marché potentiellement porteur	BON	FAIBLE	MOYENNE	FAIBLE	TRES FAIBLE	MOYEN	E	VALEUR D'AVENIR
RO	4290401.00	MESNIL ESNARD PLI VAL HUBERT	1997	PAVI	16	BONNE	Marché potentiellement porteur	BON	BONNE	MOYENNE	TRES FAIBLE	TRES FAIBLE	MOYEN	E	VALEUR D'AVENIR
RO	4510102.01	MONT ST AIGNAN CH.LENEPEVU 2	1959	APPT	16	BONNE	Marché potentiellement porteur	MOYEN	MOYENNE	BONNE	TRES FAIBLE	TRES FAIBLE	MOYEN	D	VALEUR D'AVENIR
RO	4511501.01	MONT ST AIGNAN P. VAUQUELIN	1989	APPT	9	BONNE	Marché potentiellement porteur	MOYEN	TRES BONNE	MOYENNE	FAIBLE	TRES FAIBLE	MOYEN	C	VALEUR D'AVENIR
RO	4511501.02	MONT ST AIGNAN P. VAUQUELIN	1989	APPT	11	BONNE	Marché potentiellement porteur	MOYEN	TRES BONNE	MOYENNE	FAIBLE	TRES FAIBLE	MOYEN	C	VALEUR D'AVENIR
RO	4511502.01	MONT ST AIGNAN P. VAUQUELIN 2	1990	APPT	11	BONNE	Marché potentiellement porteur	MOYEN	TRES BONNE	MOYENNE	FAIBLE	TRES FAIBLE	MOYEN	C	VALEUR D'AVENIR
RO	4511502.02	MONT ST AIGNAN P. VAUQUELIN 2	1990	APPT	9	BONNE	Marché neutre	MOYEN	TRES BONNE	MOYENNE	FAIBLE	TRES FAIBLE	MOYEN	C	VALEUR D'AVENIR
RO	4570101.01	MOULINEAUX LA CHESNAIE	1963	APPT	32	MOYENNE	Marché neutre	MOYEN	MOYENNE	MOYENNE	TRES FAIBLE	TRES FAIBLE	MOYEN	D	VALEUR D'AVENIR
RO	4570101.02	MOULINEAUX LA CHESNAIE	1963	APPT	16	MOYENNE	Marché neutre	MOYEN	MOYENNE	MOYENNE	TRES FAIBLE	TRES FAIBLE	MOYEN	D	VALEUR D'AVENIR
RO	4970501.00	PT COURONNE 887 RUE CORNEILLE	1995	PAVI	1	MOYENNE	Marché neutre	MOYEN	MOYENNE	MOYENNE	TRES FAIBLE	TRES FAIBLE	MOYEN	D	VALEUR D'AVENIR
RO	4970602.00	PT COURONNE RUE POMMERET PLC	2003	PAVI	10	MOYENNE	Marché neutre	MOYEN	BONNE	BONNE	TRES FAIBLE	TRES FAIBLE	BON	E	VALEUR D'AVENIR
RO	4980701.00	PT QUEVILLY IMPASSE LEGAC	1996	PAVI	1	MOYENNE	Marché potentiellement porteur	MOYEN	MOYENNE	MOYENNE	TRES FAIBLE	TRES FAIBLE	MOYEN	D	VALEUR D'AVENIR
RO	4980401.01	PT QUEVILLY PORTE DIANE	1992	APPT	19	MOYENNE	Marché potentiellement porteur	MOYEN	TRES BONNE	FAIBLE	TRES FAIBLE	TRES FAIBLE	MOYEN	D	VALEUR D'AVENIR
RO	5401801.01	ROUEN 331 route de Darmétal	2006	APPT	17	BONNE	Marché potentiellement porteur	MOYEN	MOYENNE	MOYENNE	TRES FAIBLE	TRES FAIBLE	MOYEN	D	VALEUR D'AVENIR
RO	5401001.00	ROUEN 47 AVENUE JEAN RONDEAUX	1995	PAVI	1	MOYENNE	Marché potentiellement porteur	MOYEN	MOYENNE	FAIBLE	MOYENNE	TRES FAIBLE	MOYEN	D	VALEUR D'AVENIR
RO	5400901.00	ROUEN rue des trois journées	2003	PAVI	1	TRES BONNE	Marché potentiellement porteur	BON	BONNE	BONNE	TRES FAIBLE	TRES FAIBLE	MOYEN	E	VALEUR D'AVENIR
RO	5400901.01	ROUEN rue des trois journées	2001	APPT	8	TRES BONNE	Marché potentiellement porteur	BON	BONNE	MOYENNE	TRES FAIBLE	TRES FAIBLE	MOYEN	E	VALEUR D'AVENIR
RO	5400201.02	ROUEN RUE SENARD	1934	APPT	12	BONNE	Marché potentiellement porteur	BON	MOYENNE	BONNE	MOYENNE	TRES FAIBLE	MOYEN	F	VALEUR D'AVENIR
RO	6811501.00	SOTTEVILLE 26 RUE DR LESUEUR	1993	PAVI	1	BONNE	Marché potentiellement porteur	MOYEN	MOYENNE	FAIBLE	TRES FAIBLE	TRES FAIBLE	MOYEN	D	VALEUR D'AVENIR
RO	6811001.01	SOTTEVILLE HOTEL DE VILLE 1	1975	APPT	35	TRES BONNE	Marché neutre	BON	BONNE	MOYENNE	TRES BONNE	TRES FAIBLE	MOYEN	F	VALEUR D'AVENIR
RO	6811001.03	SOTTEVILLE HOTEL DE VILLE 1	1975	APPT	31	TRES BONNE	Marché neutre	BON	BONNE	MOYENNE	TRES BONNE	TRES FAIBLE	MOYEN	F	VALEUR D'AVENIR
RO	6811001.04	SOTTEVILLE HOTEL DE VILLE 1	1976	APPT	35	TRES BONNE	Marché neutre	BON	BONNE	MOYENNE	TRES BONNE	TRES FAIBLE	MOYEN	F	VALEUR D'AVENIR
RO	6811002.01	SOTTEVILLE HOTEL DE VILLE 2	1980	APPT	31	TRES BONNE	Marché neutre	BON	BONNE	MOYENNE	BONNE	TRES FAIBLE	MOYEN	E	VALEUR D'AVENIR
RO	6811301.00	SOTTEVILLE L.SALVA LOGT ADAPTE	1991	PAVI	1	TRES BONNE	Marché neutre	BON	BONNE	FAIBLE	TRES FAIBLE	TRES FAIBLE	MOYEN	E	VALEUR D'AVENIR
RO	6810101.01	SOTTEVILLE M.BERTHELOT	1930	APPT	6	BONNE	Marché neutre	MOYEN	MOYENNE	MOYENNE	TRES FAIBLE	TRES FAIBLE	MOYEN	D	VALEUR D'AVENIR
RO	6811201.00	SOTTEVILLE RUE CLAUDE BOURDET	1999	PAVI	1	BONNE	Marché neutre	MOYEN	TRES BONNE	FAIBLE	TRES FAIBLE	TRES FAIBLE	MOYEN	D	VALEUR D'AVENIR
RO	6810501.01	SOTTEVILLE RUE P.SEMARD LOPOFA	1957	APPT	114	MOYENNE	Marché neutre	MOYEN	FAIBLE	BONNE	MOYENNE	TRES FAIBLE	MOYEN	C	VALEUR D'AVENIR
RO	6810501.02	SOTTEVILLE RUE P.SEMARD LOPOFA	1958	APPT	40	MOYENNE	Marché neutre	MOYEN	FAIBLE	BONNE	MOYENNE	TRES FAIBLE	MOYEN	C	VALEUR D'AVENIR
RO	5610501.01	ST AUBIN L/ELBEUF BOUCLÉ SEINE	2013	APPT	8	BONNE	Marché neutre	MOYEN	MOYENNE	BONNE	MOYENNE	MOYENNE	MOYEN	B	VALEUR D'AVENIR
RO	5610501.02	ST AUBIN L/ELBEUF BOUCLÉ SEINE	2013	APPT	8	BONNE	Marché neutre	MOYEN	MOYENNE	BONNE	MOYENNE	MOYENNE	MOYEN	B	VALEUR D'AVENIR
RO	5610203.01	ST AUBIN LES ELBEUF NOVALES 3	1980	APPT	37	BONNE	Marché neutre	MOYEN	MOYENNE	MOYENNE	BONNE	TRES FAIBLE	MOYEN	D	VALEUR D'AVENIR
RO	5610203.03	ST AUBIN LES ELBEUF NOVALES 3	1980	APPT	24	BONNE	Marché neutre	MOYEN	MOYENNE	BONNE	BONNE	TRES FAIBLE	MOYEN	D	VALEUR D'AVENIR
RO	5610203.04	ST AUBIN LES ELBEUF NOVALES 3	1980	APPT	21	BONNE	Marché neutre	MOYEN	MOYENNE	MOYENNE	BONNE	TRES FAIBLE	MOYEN	D	VALEUR D'AVENIR
RO	5610203.02	ST AUBIN LES ELBEUF NOVALES 3	1980	APPT	33	BONNE	Marché neutre	MOYEN	MOYENNE	MOYENNE	BONNE	TRES FAIBLE	MOYEN	D	VALEUR D'AVENIR
RO	5750702.05	ST ETIENNE RAY BIC AUBER 2	1983	APPT	10	TRES BONNE	Marché neutre	MOYEN	BONNE	BONNE	MOYENNE	TRES FAIBLE	BON	E	VALEUR D'AVENIR
RO	5750702.06	ST ETIENNE RAY BIC AUBER 2	1982	APPT	10	TRES BONNE	Marché neutre	MOYEN	BONNE	BONNE	MOYENNE	TRES FAIBLE	BON	E	VALEUR D'AVENIR
RO	5750702.07	ST ETIENNE RAY BIC AUBER 2	1982	APPT	10	TRES BONNE	Marché neutre	MOYEN	BONNE	BONNE	MOYENNE	TRES FAIBLE	BON	E	VALEUR D'AVENIR
RO	5750702.08	ST ETIENNE RAY BIC AUBER 2	1982	APPT	10	TRES BONNE	Marché neutre	MOYEN	BONNE	BONNE	MOYENNE	TRES FAIBLE	BON	E	VALEUR D'AVENIR
RO	5750702.09	ST ETIENNE RAY BIC AUBER 2	1982	APPT	10	TRES BONNE	Marché neutre	MOYEN	BONNE	BONNE	MOYENNE	TRES FAIBLE	BON	E	VALEUR D'AVENIR
RO	5750702.10	ST ETIENNE RAY BIC AUBER 2	1982	APPT	10	TRES BONNE	Marché neutre	MOYEN	BONNE	BONNE	MOYENNE	TRES FAIBLE	BON	E	VALEUR D'AVENIR
RO	5750702.11	ST ETIENNE RAY BIC AUBER 2	1983	APPT	10	TRES BONNE	Marché neutre	MOYEN	BONNE	BONNE	MOYENNE	TRES FAIBLE	BON	E	VALEUR D'AVENIR
RO	5750702.12	ST ETIENNE RAY BIC AUBER 2	1982	APPT	10	TRES BONNE	Marché neutre	MOYEN	BONNE	BONNE	MOYENNE	TRES FAIBLE	BON	E	VALEUR D'AVENIR
RO	5751302.01	ST ETIENNE RAY BRUYERES 2	1963	APPT	12	BONNE	Marché neutre	MOYEN	BONNE	BONNE	TRES FAIBLE	TRES FAIBLE	MOYEN	C	VALEUR D'AVENIR
RO	5751302.02	ST ETIENNE RAY BRUYERES 2	1963	APPT	32	BONNE	Marché neutre	MOYEN	BONNE	BONNE	TRES FAIBLE	TRES FAIBLE	MOYEN	C	VALEUR D'AVENIR
RO	5751302.03	ST ETIENNE RAY BRUYERES 2	1963	APPT	24	BONNE	Marché neutre	MOYEN	BONNE	BONNE	TRES FAIBLE	TRES FAIBLE	MOYEN	C	VALEUR D'AVENIR
RO	5751302.04	ST ETIENNE RAY BRUYERES 2	1963	APPT	16	BONNE	Marché neutre	MOYEN	BONNE	BONNE	TRES FAIBLE	TRES FAIBLE	MOYEN	C	VALEUR D'AVENIR
RO	5751302.05	ST ETIENNE RAY BRUYERES 2	1963	APPT	16	BONNE	Marché neutre	MOYEN	BONNE	BONNE	TRES FAIBLE	TRES FAIBLE	MOYEN	C	VALEUR D'AVENIR
RO	5751302.06	ST ETIENNE RAY BRUYERES 2	1963	APPT	16	BONNE	Marché neutre	MOYEN	BONNE	BONNE	TRES FAIBLE	TRES FAIBLE	MOYEN	C	VALEUR D'AVENIR
RO	5750301.03	ST ETIENNE RAY DR.GALLOUEN	1969	APPT	20	BONNE	Marché neutre	MOYEN	BONNE	BONNE	TRES FAIBLE	TRES FAIBLE	MOYEN	D	VALEUR D'AVENIR
RO	5750301.04	ST ETIENNE RAY DR.GALLOUEN	1968	APPT	20	BONNE	Marché neutre	MOYEN	BONNE	MOYENNE	FAIBLE	TRES FAIBLE	MOYEN	D	VALEUR D'AVENIR
RO	5750301.05	ST ETIENNE RAY DR.GALLOUEN	1968	APPT	20	BONNE	Marché neutre	MOYEN	BONNE	MOYENNE	FAIBLE	TRES FAIBLE	MOYEN	D	VALEUR D'AVENIR
RO	5750301.06	ST ETIENNE RAY DR.GALLOUEN	1969	APPT	20	BONNE	Marché neutre	MOYEN	BONNE	MOYENNE	FAIBLE	TRES FAIBLE	MOYEN	D	VALEUR D'AVENIR
RO	5750301.01	ST ETIENNE RAY DR.GALLOUEN	1969	APPT	20	BONNE	Marché neutre	MOYEN	BONNE	MOYENNE	FAIBLE	TRES FAIBLE	MOYEN	D	VALEUR D'AVENIR
RO	5750301.02	ST ETIENNE RAY DR.GALLOUEN	1969	APPT	30	BONNE	Marché neutre	MOYEN	BONNE	MOYENNE	FAIBLE	TRES FAIBLE	MOYEN	D	VALEUR D'AVENIR
RO	5750301.07	ST ETIENNE RAY DR.GALLOUEN	1969	APPT	46	BONNE	Marché neutre	MOYEN	BONNE	MOYENNE	FAIBLE	TRES FAIBLE	MOYEN	D	VALEUR D'AVENIR
RO	5750901.00	ST ETIENNE RES.LES VANNEAUX	1968	PAVI	16	BONNE	Marché neutre	MOYEN	MOYENNE	MOYENNE	FAIBLE	TRES FAIBLE	MOYEN	D	VALEUR D'AVENIR
RO	5990201.00	ST LEGER BG DENIS R. AUBETTE	1995	PAVI	10	TRES BONNE	Marché neutre	BON	BONNE	FAIBLE	TRES FAIBLE	TRES FAIBLE	MOYEN	E	VALEUR D'AVENIR
RO	5990202.03	ST LEGER BG DENIS R. AUBETTE 2	1995	APPT	19	TRES BONNE	Marché neutre	MOYEN	MOYENNE	FAIBLE	TRES FAIBLE	TRES FAIBLE	MOYEN	D	VALEUR D'AVENIR
RO	6400201.01	ST PIERRE L/ELBEUF ADAPTES	1993	APPT	2	MOYENNE	Marché neutre	MOYEN	FAIBLE	TRES BONNE	TRES BONNE	TRES FAIBLE	MOYEN	C	VALEUR D'AVENIR
RO	1571101.00	CANTELEU 29 COTE DE CROISSET	1995	PAVI	1	MOYENNE	Marché neutre	MOYEN	MOYENNE	BONNE	TRES BONNE	TRES FAIBLE	MOYEN	F	MEDIUM
RO	1571201.00	CANTELEU AVENUE DE BUCHHOLZ	1999	PAVI	1	BONNE	Marché neutre	MOYEN	MOYENNE	TRES FAIBLE	TRES FAIBLE	TRES FAIBLE	FAIBLE	D	MEDIUM
RO	1570206.00	CANTELEU Q.SUD 4EME TR.BIS	1959	PAVI	16	BONNE	Marché neutre	MOYEN	MOYENNE	TRES FAIBLE	MOYENNE	TRES FAIBLE	MOYEN	E	MEDIUM
RO	1570801.00	CANTELEU QUARTIER MOLIERE	1994	PAVI	15	BONNE	Marché neutre	MOYEN	MOYENNE	BONNE	MOYENNE	TRES FAIBLE	MOYEN	E	MEDIUM
RO	1570601.00	CANTELEU SAMUEL LECOEUR	1985	PAVI	6	BONNE	Marché neutre	MOYEN	MOYENNE	MOYENNE	TRES FAIBLE	TRES FAIBLE	MOYEN	E	MEDIUM
RO	2120101.00	DARNETAL RUE DE VERDUN 1	1954	PAVI	12	MOYENNE	Marché neutre	MOYEN	FAIBLE	BONNE	TRES FAIBLE	TRES FAIBLE	MOYEN	F	MEDIUM
RO	2160601.00	DEVILLE 151 ROUTE DE DIEPPE	1994	PAVI	1	BONNE	Marché neutre	MOYEN	FAIBLE	MOYENNE	TRES FAIBLE	TRES FAIBLE	MOYEN	E	MEDIUM
RO	2160101.00	DEVILLE L/ROUEN CITE DEP C.A	1951	PAVI	8	BONNE	Marché neutre	MOYEN	FAIBLE	MOYENNE	MOYENNE	TRES FAIBLE	MOYEN	E	MEDIUM
RO	2160501.00	DEVILLE L/ROUEN QUART.FRESNEL	1993	PAVI	19	BONNE	Marché neutre	MOYEN	BONNE	MOYENNE	TRES FAIBLE	TRES FAIBLE	MOYEN	E	MEDIUM
RO	2160502.00	DEVILLE L/ROUEN QUART.FRESNEL2	1995	PAVI	16	BONNE	Marché neutre	MOYEN	BONNE	MOYENNE	TRES FAIBLE	TRES FAIBLE	MOYEN	F	MEDIUM
RO	231101.00	ELBEUF 105 RUE DU NEUBOURG	1821	PAVI	1	MOYENNE	Marché neutre	MOYEN	TRES BONNE	FAIBLE	TRES FAIBLE	TRES FAIBLE	MOYEN	F	MEDIUM
RO	2310901.00	ELBEUF R.DU BOSQUET CHANDELIER	1993	PAVI	1	MOYENNE	Marché neutre	MOYEN	MOYENNE	MOYENNE	MOYENNE	TRES FAIBLE	MOYEN	E	MEDIUM
RO	2310401.01	ELBEUF RUE VICTOR GRANDIN	1972	APPT	48	MOYENNE	Marché neutre	MOYEN	MOYENNE	MOYENNE	TRES BONNE	TRES FAIBLE	MOYEN	E	MEDIUM
RO	2310401.02	ELBEUF RUE VICTOR GRANDIN	1971	APPT	48	MOYENNE	Marché neutre	MOYEN	MOYENNE	MOYENNE	TRES BONNE	TRES FAIBLE	MOYEN	E	MEDIUM
RO	4750101.00	FRANQUEV. ST PIERRE M.RAGOT	1959	PAVI	14	BONNE	Marché potentiellement porteur	MOYEN	MOYENNE	MOYENNE	TRES FAIBLE	TRES FAIBLE	MOYEN	F	MEDIUM
RO	3190701.00	GD COURONNE 42 RUE CLEMENCEAU	1993	PAVI	3	MOYENNE	Marché neutre	MOYEN	TRES BONNE	FAIBLE	TRES FAIBLE	TRES FAIBLE	MOYEN	E	MEDIUM
RO	3190101.00	GD COURONNE LA GARE	1953	PAVI	39	MOYENNE	Marché neutre	MOYEN	FAIBLE	BONNE	TRES FAIBLE	TRES FAIBLE	MOYEN	F	MEDIUM
RO	3190401.01	GD COURONNE LE CARABACHET	1959	APPT	20	MOYENNE	Marché neutre	FAIBLE	FAIBLE	BONNE	TRES FAIBLE	TRES FAIBLE	MOYEN	D	MEDIUM
RO	3190401.02	GD COURONNE LE CARABACHET	1959	APPT	20	MOYENNE	Marché neutre	FAIBLE	FAIBLE	BONNE	TRES FAIBLE	TRES FAIBLE	MOYEN	D	MEDIUM
RO	3190401.03	GD COURONNE LE CARABACHET	1959	APPT	20	MOYENNE	Marché neutre	FAIBLE	FAIBLE						

RO	3191401.00	GD COURONNE Rue de l'Industrie	1951	PAVI	1	MOYENNE	Marché neutre	MOYEN	MOYENNE	FAIBLE	TRES FAIBLE	TRES FAIBLE	MOYEN	E	MEDIUM
RO	3220101.00	GD QUEVILLY (LE) LES BRUYERES	1951	PAVI	93	BONNE	Marché neutre	MOYEN	MOYENNE	FAIBLE	TRES FAIBLE	TRES FAIBLE	FAIBLE	D	MEDIUM
RO	3660101.00	HOULME(LE) V.HUGO 1	1957	PAVI	2	MOYENNE	Marché neutre	MOYEN	MOYENNE	MOYENNE	TRES FAIBLE	TRES FAIBLE	MOYEN	E	MEDIUM
RO	3660102.00	HOULME(LE) V.HUGO 2	1958	PAVI	17	MOYENNE	Marché neutre	MOYEN	BONNE	MOYENNE	TRES FAIBLE	TRES FAIBLE	MOYEN	E	MEDIUM
RO	3670202.01	HOUPPEVILLE QU. DE L'EGLISE 2	1965	APPT	12	MOYENNE	Marché neutre	MOYEN	MOYENNE	MOYENNE	FAIBLE	TRES FAIBLE	MOYEN	E	MEDIUM
RO	3910101.00	LONDE (LA)	1963	PAVI	4	MOYENNE	Marché potentiellement porteur	MOYEN	MOYENNE	MOYENNE	TRES FAIBLE	TRES FAIBLE	MOYEN	E	MEDIUM
RO	4020201.00	MALAUNAY HAMEAU DE FREVAUX	1984	PAVI	1	MOYENNE	Marché neutre	MOYEN	MOYENNE	TRES FAIBLE	TRES BONNE	BONNE	FAIBLE	C	MEDIUM
RO	4101401.00	MAROMME 89 ROUTE DE DIEPPE	1996	PAVI	1	BONNE	Marché neutre	MOYEN	BONNE	FAIBLE	FAIBLE	TRES FAIBLE	MOYEN	G	MEDIUM
RO	4101101.00	MAROMME RUE P. DE LA VILLE 1	1996	PAVI	10	BONNE	Marché neutre	MOYEN	BONNE	MOYENNE	TRES FAIBLE	TRES FAIBLE	MOYEN	E	MEDIUM
RO	4100301.00	MAROMME STADE 1	1954	PAVI	3	MOYENNE	Marché neutre	MOYEN	MOYENNE	MOYENNE	TRES FAIBLE	TRES FAIBLE	MOYEN	G	MEDIUM
RO	4100302.00	MAROMME STADE 2	1959	PAVI	6	MOYENNE	Marché neutre	MOYEN	MOYENNE	MOYENNE	TRES FAIBLE	TRES FAIBLE	MOYEN	E	MEDIUM
RO	4290101.00	MESNIL ESNARD QU. SEMILLY	1955	PAVI	8	MOYENNE	Marché potentiellement porteur	MOYEN	MOYENNE	MOYENNE	TRES FAIBLE	TRES FAIBLE	MOYEN	E	MEDIUM
RO	4510101.00	MONT ST AIGNAN CH.LENEPEVU 1	1957	PAVI	20	BONNE	Marché potentiellement porteur	MOYEN	MOYENNE	BONNE	TRES FAIBLE	TRES FAIBLE	MOYEN	F	MEDIUM
RO	4510102.00	MONT ST AIGNAN CH.LENEPEVU 2	1958	PAVI	4	BONNE	Marché potentiellement porteur	MOYEN	FAIBLE	BONNE	TRES FAIBLE	TRES FAIBLE	MOYEN	E	MEDIUM
RO	4480101.00	MONTMANT	1958	PAVI	8	MOYENNE	Marché potentiellement porteur	MOYEN	MOYENNE	MOYENNE	TRES FAIBLE	TRES FAIBLE	MOYEN	E	MEDIUM
RO	4740101.01	ND BONDEVILLE 1	1957	APPT	24	FAIBLE	Marché neutre	FAIBLE	FAIBLE	MOYENNE	TRES FAIBLE	TRES FAIBLE	MOYEN	D	MEDIUM
RO	4740102.00	ND BONDEVILLE 2	1960	PAVI	12	FAIBLE	Marché neutre	FAIBLE	MOYENNE	MOYENNE	TRES FAIBLE	TRES FAIBLE	MOYEN	D	MEDIUM
RO	4740102.01	ND BONDEVILLE 2	1959	APPT	24	FAIBLE	Marché neutre	FAIBLE	FAIBLE	MOYENNE	TRES FAIBLE	TRES FAIBLE	MOYEN	D	MEDIUM
RO	4740102.02	ND BONDEVILLE 2	1959	APPT	40	FAIBLE	Marché neutre	FAIBLE	FAIBLE	MOYENNE	TRES FAIBLE	TRES FAIBLE	MOYEN	D	MEDIUM
RO	4740102.03	ND BONDEVILLE 2	1960	APPT	24	FAIBLE	Marché neutre	FAIBLE	FAIBLE	MOYENNE	TRES FAIBLE	TRES FAIBLE	MOYEN	D	MEDIUM
RO	4740102.04	ND BONDEVILLE 2	1960	APPT	24	FAIBLE	Marché neutre	FAIBLE	FAIBLE	MOYENNE	TRES FAIBLE	TRES FAIBLE	MOYEN	D	MEDIUM
RO	4740103.01	ND BONDEVILLE 3	1965	APPT	36	FAIBLE	Marché neutre	FAIBLE	FAIBLE	MOYENNE	TRES FAIBLE	TRES FAIBLE	MOYEN	D	MEDIUM
RO	4740103.02	ND BONDEVILLE 3	1965	APPT	36	FAIBLE	Marché neutre	FAIBLE	FAIBLE	MOYENNE	TRES FAIBLE	TRES FAIBLE	MOYEN	D	MEDIUM
RO	4740103.03	ND BONDEVILLE 3	1964	APPT	36	FAIBLE	Marché neutre	FAIBLE	FAIBLE	MOYENNE	TRES FAIBLE	TRES FAIBLE	MOYEN	D	MEDIUM
RO	4740103.04	ND BONDEVILLE 3	1964	APPT	36	FAIBLE	Marché neutre	FAIBLE	FAIBLE	MOYENNE	TRES FAIBLE	TRES FAIBLE	MOYEN	D	MEDIUM
RO	4740104.01	ND BONDEVILLE 4	1974	APPT	35	FAIBLE	Marché neutre	FAIBLE	FAIBLE	MOYENNE	TRES BONNE	TRES FAIBLE	MOYEN	D	MEDIUM
RO	4740104.02	ND BONDEVILLE 4	1974	APPT	42	FAIBLE	Marché neutre	FAIBLE	FAIBLE	MOYENNE	TRES BONNE	TRES FAIBLE	MOYEN	D	MEDIUM
RO	4740104.03	ND BONDEVILLE 4	1974	APPT	37	FAIBLE	Marché neutre	FAIBLE	FAIBLE	MOYENNE	TRES BONNE	TRES FAIBLE	MOYEN	D	MEDIUM
RO	4740104.04	ND BONDEVILLE 4	1973	APPT	52	FAIBLE	Marché neutre	FAIBLE	FAIBLE	MOYENNE	TRES BONNE	TRES FAIBLE	MOYEN	D	MEDIUM
RO	4740104.05	ND BONDEVILLE 4	1973	APPT	53	FAIBLE	Marché neutre	FAIBLE	FAIBLE	MOYENNE	TRES BONNE	TRES FAIBLE	MOYEN	D	MEDIUM
RO	4840101.00	OISSEL CITE BEL AIR	1952	PAVI	137	MOYENNE	Marché neutre	MOYEN	MOYENNE	MOYENNE	MOYENNE	TRES FAIBLE	MOYEN	F	MEDIUM
RO	4840101.01	OISSEL CITE BEL AIR	1952	APPT	12	MOYENNE	Marché neutre	MOYEN	MOYENNE	FAIBLE	MOYENNE	TRES FAIBLE	MOYEN	E	MEDIUM
RO	4840101.02	OISSEL CITE BEL AIR	1952	APPT	12	MOYENNE	Marché neutre	MOYEN	MOYENNE	FAIBLE	MOYENNE	TRES FAIBLE	MOYEN	E	MEDIUM
RO	4840101.03	OISSEL CITE BEL AIR	1952	APPT	6	MOYENNE	Marché neutre	MOYEN	MOYENNE	FAIBLE	MOYENNE	TRES FAIBLE	MOYEN	E	MEDIUM
RO	4840101.04	OISSEL CITE BEL AIR	1952	APPT	6	MOYENNE	Marché neutre	MOYEN	MOYENNE	FAIBLE	MOYENNE	TRES FAIBLE	MOYEN	E	MEDIUM
RO	4840601.01	OISSEL RUE DE BOURGOGNE	1963	APPT	6	MOYENNE	Marché neutre	MOYEN	FAIBLE	BONNE	FAIBLE	TRES FAIBLE	MOYEN	E	MEDIUM
RO	4970203.01	PT COURONNE CITE BEL AIR 3	1971	APPT	30	MOYENNE	Marché neutre	FAIBLE	TRES BONNE	BONNE	TRES FAIBLE	TRES FAIBLE	BON	C	MEDIUM
RO	4970203.02	PT COURONNE CITE BEL AIR 3	1971	APPT	30	MOYENNE	Marché neutre	FAIBLE	TRES BONNE	BONNE	TRES FAIBLE	TRES FAIBLE	BON	C	MEDIUM
RO	4970203.03	PT COURONNE CITE BEL AIR 3	1971	APPT	29	MOYENNE	Marché neutre	FAIBLE	TRES BONNE	BONNE	TRES FAIBLE	TRES FAIBLE	BON	C	MEDIUM
RO	4970203.04	PT COURONNE CITE BEL AIR 3	1971	APPT	20	MOYENNE	Marché neutre	FAIBLE	TRES BONNE	BONNE	TRES FAIBLE	TRES FAIBLE	BON	C	MEDIUM
RO	4970203.05	PT COURONNE CITE BEL AIR 3	1971	APPT	40	MOYENNE	Marché neutre	FAIBLE	TRES BONNE	BONNE	TRES FAIBLE	TRES FAIBLE	BON	C	MEDIUM
RO	4970401.01	PT COURONNE RUE M.CADOT	1975	APPT	20	MOYENNE	Marché neutre	FAIBLE	TRES BONNE	MOYENNE	TRES FAIBLE	TRES FAIBLE	MOYEN	D	MEDIUM
RO	4980402.00	PT QUEVILLY PORTE DIANE 2	1993	PAVI	10	MOYENNE	Marché potentiellement porteur	MOYEN	BONNE	FAIBLE	TRES FAIBLE	TRES FAIBLE	MOYEN	E	MEDIUM
RO	6810801.01	SOTTEVILLE IMM.CHAMPAGNE	1955	APPT	158	BONNE	Marché neutre	MOYEN	MOYENNE	MOYENNE	BONNE	TRES FAIBLE	MOYEN	F	MEDIUM
RO	6810201.01	SOTTEVILLE MADRILLET 1ERE TR.	1953	APPT	30	MOYENNE	Marché neutre	MOYEN	FAIBLE	MOYENNE	TRES FAIBLE	TRES FAIBLE	MOYEN	E	MEDIUM
RO	6810201.02	SOTTEVILLE MADRILLET 1ERE TR.	1953	APPT	30	MOYENNE	Marché neutre	MOYEN	FAIBLE	MOYENNE	TRES FAIBLE	TRES FAIBLE	MOYEN	E	MEDIUM
RO	6810201.03	SOTTEVILLE MADRILLET 1ERE TR.	1953	APPT	30	MOYENNE	Marché neutre	MOYEN	FAIBLE	MOYENNE	TRES FAIBLE	TRES FAIBLE	MOYEN	E	MEDIUM
RO	6810201.04	SOTTEVILLE MADRILLET 1ERE TR.	1953	APPT	24	MOYENNE	Marché neutre	MOYEN	FAIBLE	MOYENNE	TRES FAIBLE	TRES FAIBLE	MOYEN	E	MEDIUM
RO	6810201.05	SOTTEVILLE MADRILLET 1ERE TR.	1953	APPT	16	MOYENNE	Marché neutre	MOYEN	FAIBLE	MOYENNE	TRES FAIBLE	TRES FAIBLE	MOYEN	E	MEDIUM
RO	6810201.06	SOTTEVILLE MADRILLET 1ERE TR.	1953	APPT	16	MOYENNE	Marché neutre	MOYEN	FAIBLE	MOYENNE	TRES FAIBLE	TRES FAIBLE	MOYEN	E	MEDIUM
RO	6810201.07	SOTTEVILLE MADRILLET 1ERE TR.	1952	APPT	16	MOYENNE	Marché neutre	MOYEN	FAIBLE	MOYENNE	TRES FAIBLE	TRES FAIBLE	MOYEN	E	MEDIUM
RO	6810201.08	SOTTEVILLE MADRILLET 1ERE TR.	1952	APPT	16	MOYENNE	Marché neutre	MOYEN	FAIBLE	MOYENNE	TRES FAIBLE	TRES FAIBLE	MOYEN	E	MEDIUM
RO	6810202.01	SOTTEVILLE MADRILLET 2	1958	APPT	30	MOYENNE	Marché neutre	MOYEN	FAIBLE	MOYENNE	TRES FAIBLE	TRES FAIBLE	FAIBLE	D	MEDIUM
RO	6810202.02	SOTTEVILLE MADRILLET 2	1958	APPT	30	MOYENNE	Marché neutre	MOYEN	FAIBLE	MOYENNE	TRES FAIBLE	TRES FAIBLE	FAIBLE	D	MEDIUM
RO	6810202.03	SOTTEVILLE MADRILLET 2	1959	APPT	60	MOYENNE	Marché neutre	MOYEN	FAIBLE	MOYENNE	TRES FAIBLE	TRES FAIBLE	FAIBLE	D	MEDIUM
RO	6810202.04	SOTTEVILLE MADRILLET 2	1958	APPT	60	MOYENNE	Marché neutre	MOYEN	FAIBLE	MOYENNE	TRES FAIBLE	TRES FAIBLE	FAIBLE	D	MEDIUM
RO	6810202.05	SOTTEVILLE MADRILLET 2	1959	APPT	30	MOYENNE	Marché neutre	MOYEN	FAIBLE	MOYENNE	TRES FAIBLE	TRES FAIBLE	FAIBLE	D	MEDIUM
RO	6810202.06	SOTTEVILLE MADRILLET 2	1959	APPT	30	MOYENNE	Marché neutre	MOYEN	FAIBLE	MOYENNE	TRES FAIBLE	TRES FAIBLE	FAIBLE	D	MEDIUM
RO	6810401.01	SOTTEVILLE RUE G.MERET LOGEN	1956	APPT	60	MOYENNE	Marché neutre	MOYEN	MOYENNE	BONNE	TRES FAIBLE	TRES FAIBLE	MOYEN	F	MEDIUM
RO	6810401.02	SOTTEVILLE RUE G.MERET LOGEN	1956	APPT	40	MOYENNE	Marché neutre	MOYEN	MOYENNE	BONNE	TRES FAIBLE	TRES FAIBLE	MOYEN	F	MEDIUM
RO	6811101.01	SOTTEVILLE RUE GEORGES LAROQUE	1985	APPT	11	BONNE	Marché neutre	MOYEN	BONNE	MOYENNE	TRES FAIBLE	TRES FAIBLE	MOYEN	E	MEDIUM
RO	6811101.02	SOTTEVILLE RUE GEORGES LAROQUE	1985	APPT	10	BONNE	Marché neutre	MOYEN	BONNE	MOYENNE	TRES FAIBLE	TRES FAIBLE	MOYEN	E	MEDIUM
RO	6811101.03	SOTTEVILLE RUE GEORGES LAROQUE	1985	APPT	23	BONNE	Marché neutre	MOYEN	BONNE	MOYENNE	TRES FAIBLE	TRES FAIBLE	MOYEN	E	MEDIUM
RO	6811101.04	SOTTEVILLE RUE GEORGES LAROQUE	1985	APPT	15	BONNE	Marché neutre	MOYEN	BONNE	MOYENNE	TRES FAIBLE	TRES FAIBLE	MOYEN	E	MEDIUM
RO	6811101.05	SOTTEVILLE RUE GEORGES LAROQUE	1984	APPT	22	BONNE	Marché neutre	MOYEN	BONNE	MOYENNE	TRES FAIBLE	TRES FAIBLE	MOYEN	E	MEDIUM
RO	6811101.06	SOTTEVILLE RUE GEORGES LAROQUE	1984	APPT	10	BONNE	Marché neutre	MOYEN	BONNE	MOYENNE	TRES FAIBLE	TRES FAIBLE	MOYEN	E	MEDIUM
RO	6811101.07	SOTTEVILLE RUE GEORGES LAROQUE	1984	APPT	9	BONNE	Marché neutre	MOYEN	BONNE	MOYENNE	TRES FAIBLE	TRES FAIBLE	MOYEN	E	MEDIUM
RO	6811101.08	SOTTEVILLE RUE GEORGES LAROQUE	1984	APPT	9	BONNE	Marché neutre	MOYEN	BONNE	MOYENNE	TRES FAIBLE	TRES FAIBLE	MOYEN	E	MEDIUM
RO	6811101.09	SOTTEVILLE RUE GEORGES LAROQUE	1984	APPT	30	BONNE	Marché neutre	MOYEN	BONNE	MOYENNE	TRES FAIBLE	TRES FAIBLE	MOYEN	E	MEDIUM
RO	6811101.10	SOTTEVILLE RUE GEORGES LAROQUE	1985	APPT	15	BONNE	Marché neutre	MOYEN	BONNE	MOYENNE	TRES FAIBLE	TRES FAIBLE	MOYEN	E	MEDIUM
RO	6811101.11	SOTTEVILLE RUE GEORGES LAROQUE	1985	APPT	11	BONNE	Marché neutre	MOYEN	BONNE	MOYENNE	TRES FAIBLE	TRES FAIBLE	MOYEN	E	MEDIUM
RO	5580201.00	ST AUBIN CELLOUVILLE LGT ADAPTE	1992	PAVI	1	MOYENNE	Marché neutre	FAIBLE	TRES BONNE	TRES FAIBLE	FAIBLE	TRES FAIBLE	MOYEN	D	MEDIUM
RO	5610201.01	ST AUBIN LES ELBEUF NOVALES 1	1977	APPT	22	BONNE	Marché neutre	MOYEN	MOYENNE	MOYENNE	MOYENNE	TRES FAIBLE	MOYEN	E	MEDIUM
RO	5610201.02	ST AUBIN LES ELBEUF NOVALES 1	1977	APPT	22	BONNE	Marché neutre	MOYEN	MOYENNE	MOYENNE	MOYENNE	TRES FAIBLE	MOYEN	E	MEDIUM
RO	5610201.03	ST AUBIN LES ELBEUF NOVALES 1	1977	APPT	30	BONNE	Marché neutre	MOYEN	MOYENNE	MOYENNE	MOYENNE	TRES FAIBLE	MOYEN	E	MEDIUM
RO	5610201.04	ST AUBIN LES ELBEUF NOVALES 1	1977	APPT	36	BONNE	Marché neutre	MOYEN	MOYENNE	MOYENNE	MOYENNE	TRES FAIBLE	MOYEN	E	MEDIUM
RO	5610202.01	ST AUBIN LES ELBEUF NOVALES 2	1978	APPT	29	BONNE	Marché neutre	MOYEN	MOYENNE	MOYENNE	BONNE	TRES FAIBLE	MOYEN	E	MEDIUM
RO	5610202.02	ST AUBIN LES ELBEUF NOVALES 2	1978	APPT	35	BONNE	Marché neutre	MOYEN	MOYENNE	MOYENNE	BONNE	TRES FAIBLE	MOYEN	E	MEDIUM
RO	5610202.03	ST AUBIN LES ELBEUF NOVALES 2	1978	APPT	30	BONNE	Marché neutre	MOYEN	MOYENNE	MOYENNE	BONNE	TRES FAIBLE	MOYEN	E	MEDIUM
RO	5610202.04	ST AUBIN LES ELBEUF NOVALES 2	1978	APPT	23	BONNE	Marché neutre	MOYEN	MOYENNE	MOYENNE	BONNE	TRES FAIBLE	MOYEN	E	MEDIUM
RO	5610101.01	ST AUBIN LES ELBEUF RUE P.BERT	1956	APPT	12	BONNE	Marché neutre	MOYEN	MOYENNE	MOYENNE	FAIBLE	TRES FAIBLE	MOYEN	F	MEDIUM
RO	5750702.01	ST ETIENNE RAY BIC AUBER 2	1982	APPT	21	TRES BONNE	Marché neutre	MOYEN	BONNE	MOYENNE	MOYENNE	TRES FAIBLE	MOYEN	E	MEDIUM
RO	5750702.02	ST ETIENNE RAY BIC AUBER 2	1983	APPT	22	TRES BONNE	Marché neutre	MOYEN	BONNE	MOYENNE	MOYENNE	TRES FAIBLE	MOYEN	E	MEDIUM
RO	5750702.03	ST ETIENNE RAY BIC AUBER 2	1982	APPT	21	TRES BONNE	Marché neutre	MOYEN	BONNE	MOYENNE	MOYENNE	TRES FAIBLE	MOYEN	E	MEDIUM
RO	5750702.04	ST ETIENNE RAY BIC AUBER 2	1983	APPT	20	TRES BONNE	Marché neutre	MOYEN	BONNE	MOYENNE	MOYENNE	TRES FAIBLE	MOYEN	E	MEDIUM
RO	5990201.02	ST LEGER BG DENIS R. AUBETTE	1995	APPT	2	TRES BONNE	Marché neutre	MOYEN	MOYENNE	FAIBLE	TRES FAIBLE	TRES FAIBLE	MOYEN	E	MEDIUM
RO	1080201.00	BOISGUILLAUME TABLE PIERRE PLR	1976	PAVI	22	BONNE	Marché potentiellement porteur	BON	MOYENNE	TRES FAIBLE	TRES FAIBLE	TRES FAIBLE	FAIBLE	F	DILEMME
RO	1570901.00	CANTELEU 10 RUE DE SEINE	1993	PAVI	1	BONNE	Marché neutre	MOYEN	FAIBLE	FAIBLE	TRES FAIBLE	TRES FAIBLE	FAIBLE	E	DILEMME
RO	1571001.00	CANTELEU DIEPPEDALLE R.CENTRAL	1993	PAVI	1	MOYENNE	Marché neut								



RO	4840501.00	OISSEL CA	1923	PAVI	32	BONNE	Marché neutre	MOYEN	FAIBLE	MOYENNE	TRES FAIBLE	TRES FAIBLE	FAIBLE	E	DILEMME
RO	4841101.00	OISSEL CITE KIRSCHNER	2001	PAVI	14	FAIBLE	Marché neutre	FAIBLE	FAIBLE	FAIBLE	TRES FAIBLE	TRES FAIBLE	FAIBLE	C	DILEMME
RO	4970201.00	PT COURONNE CITE BEL AIR 1	1953	PAVI	21	MOYENNE	Marché neutre	FAIBLE	MOYENNE	MOYENNE	TRES FAIBLE	TRES FAIBLE	MOYEN	E	DILEMME
RO	4970201.01	PT COURONNE CITE BEL AIR 1	1953	APPT	12	MOYENNE	Marché neutre	FAIBLE	MOYENNE	MOYENNE	TRES FAIBLE	TRES FAIBLE	MOYEN	E	DILEMME
RO	4970201.02	PT COURONNE CITE BEL AIR 1	1953	APPT	12	MOYENNE	Marché neutre	FAIBLE	MOYENNE	MOYENNE	TRES FAIBLE	TRES FAIBLE	MOYEN	E	DILEMME
RO	4970201.03	PT COURONNE CITE BEL AIR 1	1953	APPT	12	MOYENNE	Marché neutre	FAIBLE	MOYENNE	MOYENNE	TRES FAIBLE	TRES FAIBLE	MOYEN	E	DILEMME
RO	4970202.01	PT COURONNE CITE BEL AIR 2	1957	APPT	12	MOYENNE	Marché neutre	FAIBLE	MOYENNE	MOYENNE	FAIBLE	TRES FAIBLE	MOYEN	E	DILEMME
RO	4970202.02	PT COURONNE CITE BEL AIR 2	1957	APPT	12	MOYENNE	Marché neutre	FAIBLE	MOYENNE	MOYENNE	FAIBLE	TRES FAIBLE	MOYEN	E	DILEMME
RO	4970202.03	PT COURONNE CITE BEL AIR 2	1957	APPT	12	MOYENNE	Marché neutre	FAIBLE	MOYENNE	MOYENNE	FAIBLE	TRES FAIBLE	MOYEN	E	DILEMME
RO	4980801.00	PT QUEVILLY 17 RUE THOMAS	2000	PAVI	1	BONNE	Marché potentiellement porteur	MOYEN	FAIBLE	TRES FAIBLE	TRES FAIBLE	TRES FAIBLE	FAIBLE	E	DILEMME
RO	4980501.00	PT QUEVILLY 25A RUE H.CASTELLI	1995	PAVI	1	BONNE	Marché potentiellement porteur	MOYEN	FAIBLE	TRES FAIBLE	TRES FAIBLE	TRES FAIBLE	FAIBLE	F	DILEMME
RO	4980101.00	PT QUEVILLY P.LANGEVIN	1954	PAVI	16	TRES BONNE	Marché potentiellement porteur	BON	FAIBLE	TRES FAIBLE	TRES FAIBLE	TRES FAIBLE	FAIBLE	E	DILEMME
RO	6810201.00	SOTTEVILLE MADRILLET 1ERE TR.	1953	PAVI	30	MOYENNE	Marché neutre	MOYEN	MOYENNE	FAIBLE	TRES FAIBLE	TRES FAIBLE	FAIBLE	E	DILEMME
RO	5580101.00	ST AUBIN CELLOVILLE	1961	PAVI	4	MOYENNE	Marché neutre	FAIBLE	TRES BONNE	MOYENNE	TRES FAIBLE	TRES FAIBLE	MOYEN	F	DILEMME
RO	6400301.00	ST PIERRE L/ELBEUF THUILLIERS	1970	PAVI	1	MOYENNE	Marché neutre	MOYEN	MOYENNE	TRES FAIBLE	TRES FAIBLE	TRES FAIBLE	FAIBLE	F	DILEMME
RO	4740601.00	ND BONDEVILLE 5 RTE HOUPPEVIL.	1999	PAVI	1	FAIBLE	Marché neutre	FAIBLE	FAIBLE	MOYENNE	TRES FAIBLE	TRES FAIBLE	FAIBLE	E	DECLASSE